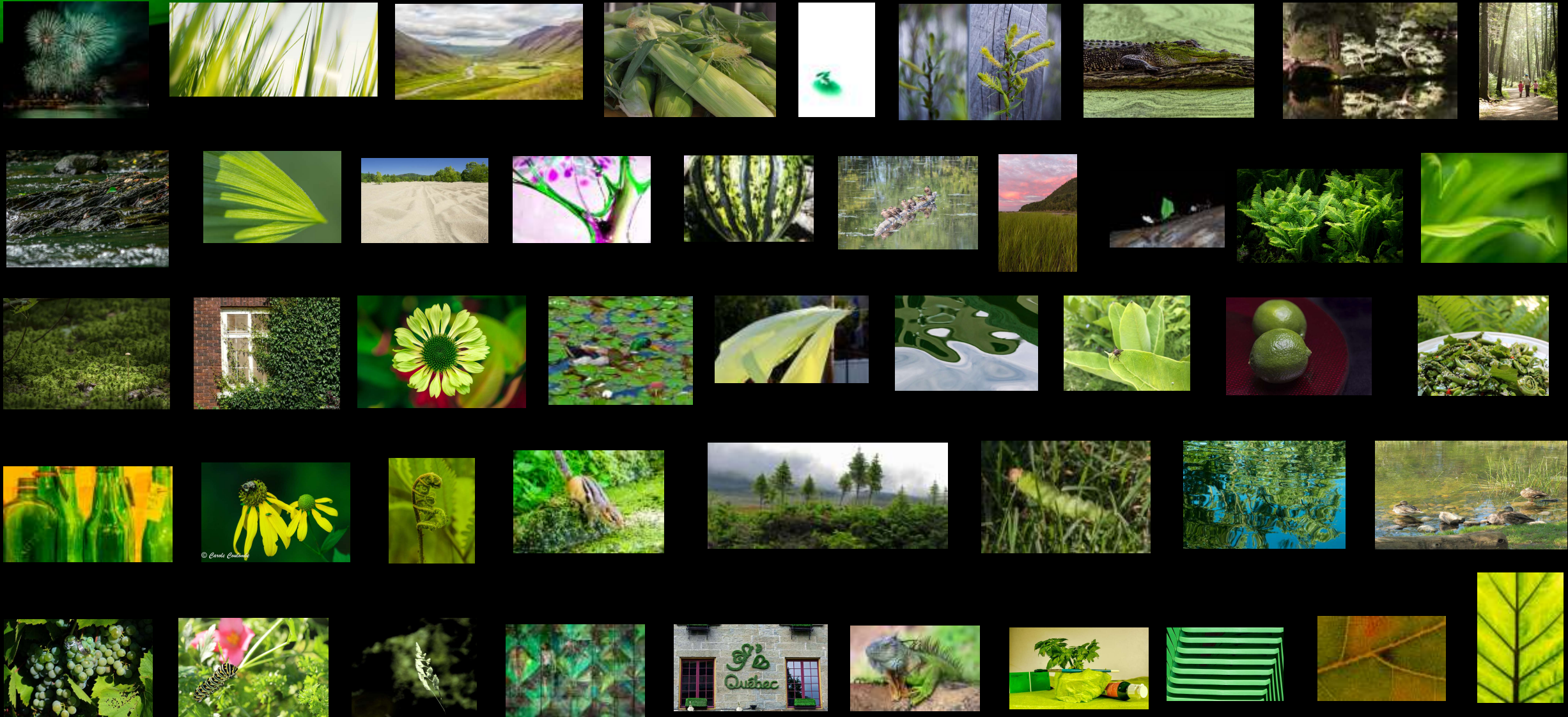




# THÈME VERT

# TOUR D'HORIZON



- Thème très populaire;
- 45 photos ont été soumises dans les délais;
- 7 analystes;
- Chaque photo a été analysée par deux personnes.

L'analyse comprend :

- 1-Les points forts
- 2-Les points à améliorer



Un peu d'objectivité; beaucoup de subjectivité...

Intérêt de participer?

**1. Dans un but didactique:**

Pour nous aider à percevoir les limites de certaines situations et tirer profit de l'approche des autres photographes;

Pour nous aider à mesurer le potentiel des appareils photo et des différents logiciels.

**2. Dans le but de mieux comprendre la vision des autres photographes:**

Pour nous aider à modifier notre travail dans le but d'atteindre le plus d'observateurs possible;

Pour nous aider à poursuivre dans une direction choisie malgré le regard des autres.

# PERDUS DANS LES DUNES



# PERDUS DANS LES DUNES

Canon EOS 600D T3i – Focale 18mm – F11 - 1/30sec –  
ISO 100 – 1920 x 1280



## Points forts:

- Composition intéressante de 3 bandes de couleurs tranchées
- Angle de vue faisant une grande place à l'avant-plan

## Points à améliorer:

- Aurait bénéficié d'un format paysage en éliminant une partie du sable en avant-plan
- Horizon en pente vers la gauche
- Le vert n'est pas dominant...il est même la plus petite partie de la photo

# THÈME VERT



# THÈME VERT

Fuji X100T – Focale 23mm – F4 – 1/320 – ISO 100  
1920 x 866



## Points forts:

- Abstraction bien réussie
- Bonne combinaison de profondeur de champ et de temps d'exposition (parties floues et nettes)
- Panoramique met le sujet en valeur
- Relaxant

## Points à améliorer:

- Reflet à droite capte le regard vers une région moins intéressante

# ISLANDE, TERRE DE TOUS LES CONTRASTES



# ISLANDE, TERRE DE TOUS LES CONTRASTES

Canon EOS 5D MKIII – Focale 39mm – F11 – 1/500 – ISO 400  
1920 x 975



## Points forts:

- Beau choix de profondeur de champ
- Beau point de vue
- Composition bien balancée où notre regard se promène entre les divers éléments

## Points à améliorer:

- Rien à signaler

# PÊLE-MÊLE



# PÊLE-MÊLE

Nikon D7100 - Focale 105mm – F5.6 – 1/125 – ISO 100  
1620 x 1080



## Points forts:

- Bonne idée respectant parfaitement le thème

## Points à améliorer:

- Certains éléments superflus en haut de la photo (barreaux verticaux)
- Un recadrage pourrait ajouter de la valeur à la photo

# NOEUD DE BALLON



# NOEUD DE BALLON

Canon EOS 6D – Focale 100mm – F8 – 0.3 sec  
720 x 1080



## Points forts:

- Impact certain
- Difficile de manquer le sujet
- Originalité dans le choix du sujet et dans la composition

## Points à améliorer:

- Il aurait été intéressant de voir le sujet au complet ou en voir un peu plus
- Hautes lumières saturées (effet voulu)

# AU RÉVEIL DU PRINTEMPS



# AU RÉVEIL DU PRINTEMPS

Nikon D3000– Focale 55mm– F5.6 - 0.4 sec– ISO100



## Points forts:

- Bon choix de profondeur de champ
- Bon impact de la photo
- Les verts sont beaux
- Comparaison des vues est intéressante

## Points à améliorer:

- Zones floues et hors foyer dans le côté droit (boutons de fleurs) et manque de netteté

# GUACAMOLE AU MENU



# GUACAMOLE AU MENU

Nikon D750 – Focale 300mm – F5.6 – 1/800 – 1920 x 1279



## Points forts:

- Bonne exploitation de la profondeur de champ

## Points à améliorer:

- Décentrer le sujet vers le bas ou vers le haut pour augmenter l'impact de la photo?

# THÈME VERT



# THÈME VERT

1920 x 1281



Points forts:

- Très belle photo
- Superbes reflets
- Belle lumière
- Bonne composition
- Contrastes intéressants entre les zones claires et les zones sombres

Points à améliorer:

- Rien à signaler

# VERT HOOKER



# VERT HOOKER

Pentax K3 – Focale 33mm – F5.6 – 1/10 – 6015 x 3521



## Points forts:

- Respect du thème
- C'est indéniablement vert

## Points à améliorer:

- Beaucoup d'éléments dans la photo – on ne sait pas où regarder

# FEU VERT



# FEU VERT

Nikon D7100– Focale 18mm–F10– 3 sec– ISO 200  
1350 x 1080



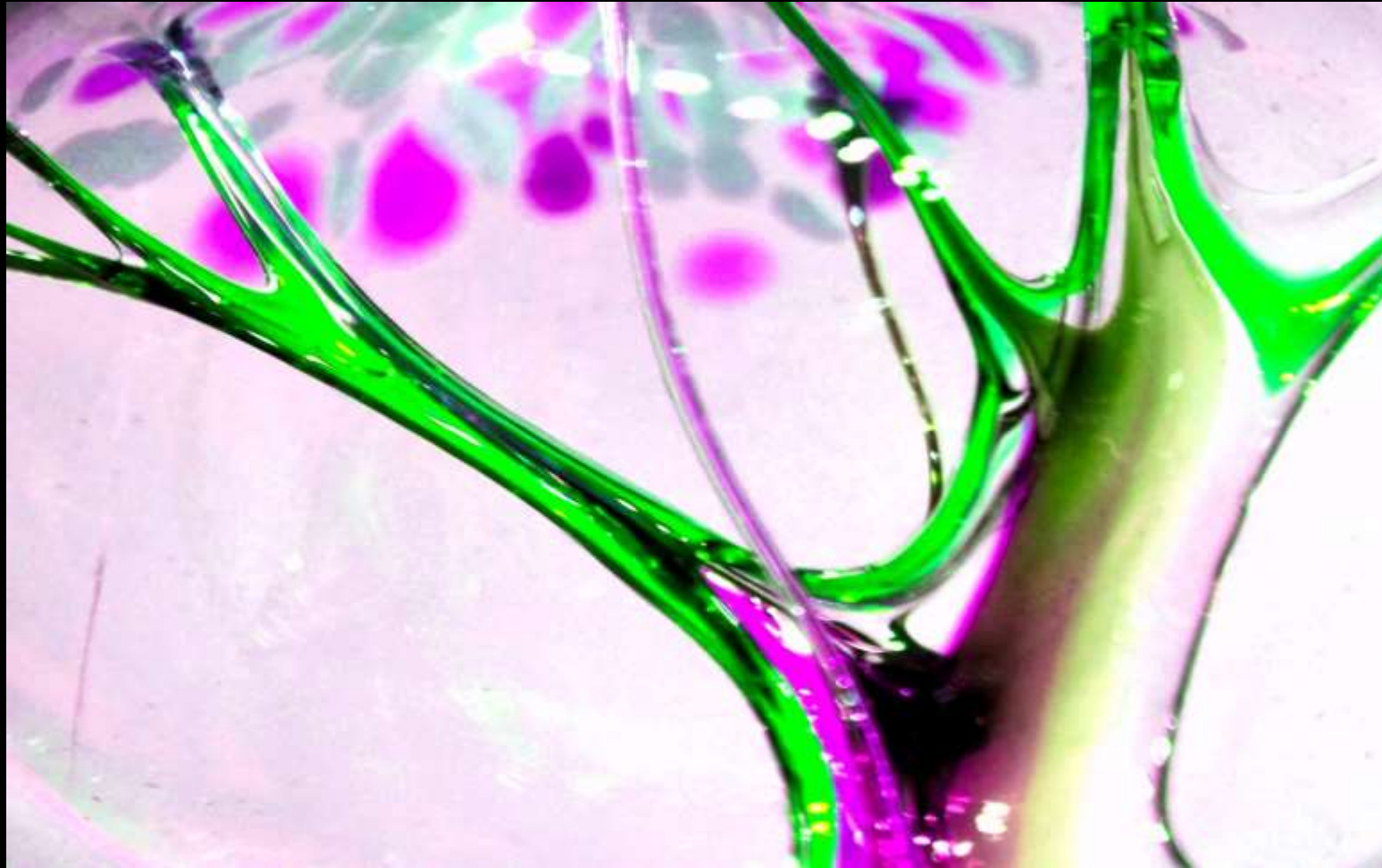
## Points forts:

- Lumineux
- Bien net et bien cadré
- Belles lignes
- En prime le château Frontenac

## Points à améliorer:

- Rien à signaler

# VERT SOUFFLÉ



# VERT SOUFFLÉ

Nikon D750 – Focale 330mm – F5.3 – 1/125 (250)  
– ISO 250 – 1920 x 1200



## Points forts:

- Sujet élégant ou la couleur verte souligne la forme générale
- Belle composition

## Points à améliorer:

- Manque de netteté (Mise au point, bouger, profondeur de champ,..)
- Le sujet aurait peut-être pu être mieux mis en évidence...on ne sait pas vraiment c'est quoi

# THÈME VERT



# THÈME VERT

Nikon D5300 – Focale 140mm – F6.3 – 1/640  
1920 x 1280



## Points forts:

- Beau sujet qui respecte le thème

## Points à améliorer:

- Reflets blancs distrayants qui auraient peut-être pu être minimisés avec un polariseur ou un éclairage différent
- Composition aurait pu mettre plus en valeur les formes et les lignes
- Arrière-plan est distrayant

# THÈME VERT



# THÈME VERT

Canon EOS 60D – Focale 18mm – F16 – 1.3 sec – ISO  
100 – 720 x 1080



## Points forts:

- Beaux verts
- Belles couleurs du ciel au coucher du soleil
- Belle diagonale de la montagne

## Points à améliorer:

- Quel est le sujet principal ? Le ciel, la montagne, les herbes ?
- Il aurait été intéressant de mieux voir le cours d'eau
- Décentrer vers le bas ou le haut ?

# FEUILLE NAUFRAGÉE



# FEUILLE NAUFRAGÉE

Canon EOS 70D–Focale 300mm–F5.6–1/400–ISO  
640 – 1920 x 1375



## Points forts:

- Bon choix de profondeur de champ
- Subtilité sur le thème

## Points à améliorer:

- Hautes lumières (eau) distrayantes à l'avant-plan
- Un peu sombre en général

# PROMENADE DANS LA FÔRET ENCHANTÉE



# PROMENADE DANS LA FÔRET ENCHANTÉE

Canon Rebel Xti – Focale 50mm – F1.8 – 1/125 - ISO  
100 – 720 x 1080



## Points forts:

- Impression de sérénité
- Beau sujet
- Respect de la règle des tiers
- Choix intéressant du mode portrait laissant beaucoup de place aux arbres

## Points à améliorer:

- Un peu clair
- La présence du soleil dilue le vert des feuilles ...  
Diminuer la luminosité de la partie supérieure et augmenter la saturation ?
- Personnages un peu flous

# PALMIERS DE SOUS-BOIS



# PALMIERS DE SOUS-BOIS

Nikon D800 – Focale 135mm – F4.5 – 1/160 – ISO 100  
1920 x 1080



## Points forts:

- Belle lumière
- Respecte bien le thème
- Vignettage intéressant

## Points à améliorer:

- Le côté droit de l'image est hors foyer

TOUT DE VERT VÊTU



# TOUT DE VERT VÊTU

Olympus EM 1 – Focale 125mm – F2.8 – 1/320  
1440 x 1080



## Points forts:

- Délice de couleurs, de formes et de textures
- Coup de coeur d'un analyste
- Excellente utilisation de la profondeur de champ
- Bel ensemble artistique

## Points à améliorer:

- Cadrage peut-être un peu serré

# THÈME VERT



# THÈME VERT

Olympus EM5 MKII – Focale 85mm – F3.5 – 1/500 sec –  
ISO 640 – 1920 x 1280



## Points forts:

- Sujet bien mis en évidence par la mise au point, la profondeur de champ et l'éclairage
- Le rayon de lumière éclaire bien le sujet tout petit

## Points à améliorer:

- Les feuilles et les branches à gauche attirent le regard et viennent rompre l'uniformité de l'ensemble

# SOUVENIR D'ENFANCE



# SOUVENIR D'ENFANCE

Panasonic DMC-TZ1 –Focale 14.1–F3.9–1/500 –  
ISO 80 – 1920 x 1467



## Points forts:

- Image bien nette
- Intéressant  
contraste minéral-  
végétal
- Détails bien précis

## Points à améliorer:

- Nom de l'auteur  
sur la photo
- Fenêtre  
surexposée -> on  
perd le détail
- Un peu croche

# UNE FLEUR VERTE



# UNE FLEUR VERTE

Nikon D700 – Focale 105mm – F7.1 – 1/200 – ISO  
200 – 1623 x 1080



## Points forts:

- Magnifique sujet
- Splendides couleurs
- Coup de coeur d'un analyste

## Points à améliorer:

- Suggestion d'essayer en format carré pour voir l'effet.

# COU VERT NATURE



# COU VERT NATURE

Lumix FZ 100 – Focale 43.3mm – F4 – 1/400 – ISO  
200 – 1920 x 1440

## Points forts:

## Points à améliorer:



- Camouflage réussi- les couleurs du canard se confondent avec l'arrière-plan
- Beau jeu de motifs avec les nénuphars
- Très bon respect du thème
- Les hautes lumières sont saturées
- Position non classique ou peu recherchée du sujet

V' LÀ L' BON VENT



# V' LÀ L' BON VENT

Canon Rebel T3i – Lentille 55-200mm – F6.3 – 1/200 – ISO  
100 – 1920 x 1080



## Points forts:

- Original
- Belle composition
- Simplicité en même temps que beaucoup de dynamisme
- Mouvement intéressant

## Points à améliorer:

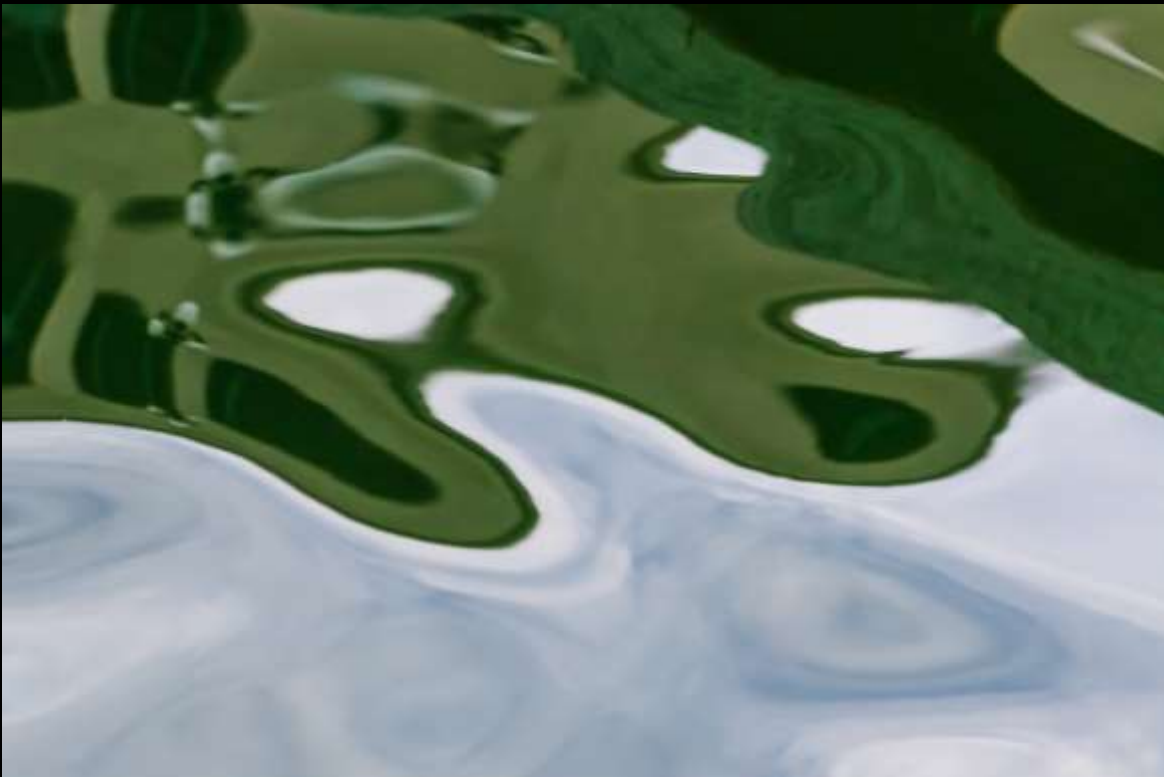
- On ne voit pas assez des draps qui volent au vent
- Trop de flou à droite
- Camoufler la clôture en bas à droite?

# GREEN COYOTE



# GREEN COYOTE

Nikon D7000 – Focale 105mm – F8 – 1/160 – ISO 1250  
1920 x 1272



## Points forts:

- Belle abstraction sur le thème
- Original

## Points à améliorer:

- Manque un peu de contraste (écrêtage)

# THÈME VERT



# THÈME VERT

Iphone 6S – Focale 4.15mm – F2.2 – 1/351  
1920 x 1440



## Points forts:

- Feuilles vertes forment un bel ensemble
- Le sujet principal (si c'est l'insecte) n'est pas vert

## Points à améliorer:

- Léger manque de contraste
- Insecte peu intéressant (s'il n'est pas le sujet) et pas au foyer
- Quelques détails dérangementants auraient pu être éliminés en post-traitement

# PRÉLUDE AUX MARGARITAS



# PRÉLUDE AUX MARGARITAS

Nikon D810 – Focale 105mm – F8 – 1/250 – ISO 64  
1618 x 1080



## Points forts:

- Belle nature morte
- Bon choix de couleurs qui font un beau contraste
- Excellent contrôle de la profondeur de champ-équilibre des zones nettes et floues

## Points à améliorer:

- Les 2 limes sont peut-être un peu trop alignées pour donner du mouvement
- Beaucoup de reflets

# LE PRINTEMPS DANS MON ASSIETTE



# LE PRINTEMPS DANS MON ASSIETTE

Canon EOS Rebel T6i – Focale 24mm – F4 – 1/30  
1920 x 1468



## Points forts:

- Bon choix de profondeur de champ
- Arrière-plan de fougères vivantes intéressant
- Appétissant

## Points à améliorer:

- Très hautes lumières en haut à droite ...pourrait être recadré
- Aurait aimé voir plus la salade et moins l'arrière-plan

# VERRE VERT



# VERRE VERT

Olympus E-P5 – Focale 34mm – F5.1 – 1/15  
1920 x 1080



## Points forts:

- Beau sujet
- Belles formes et belles couleurs

## Points à améliorer:

- Dommage que les bouchons soient coupés
- Étiquette distrayante à l'extrême droite (n'est pas le sujet et l'écriture attire le regard)

# PARFUM D'AUTOMNE



© Carole Coulombe

# PARFUM D'AUTOMNE

Canon EOS Rebel T5i – Focale 450mm – F6.3 – 1/200 –  
ISO 400 – 1920 x 1280



© Carole Coulombe

## Points forts:

- Belle composition qui dirige l'oeil vers le coeur de la fleur de gauche
- Très bon respect du thème
- Belle harmonie de couleurs

## Points à améliorer:

- Suggestion d'assombrir le coin droit en bas pour cacher un peu plus les feuilles
- Le bourdon est plus difficile à voir au premier coup d'oeil
- Le copyright gâche l'harmonie

# RE-NAISSANCE



# RE-NAISSANCE

Nikon D7100-Focale 300mm – F5.3 – ISO 400  
885 x 1080



## Points forts:

- Sujet principal bien clair
- Nuances de vert intéressantes
- Le vert du printemps à son plus beau

## Points à améliorer:

- Cadrage: la tige pourrait être plus courte et le sujet moins centré (plus à gauche)
- Tige moins verticale ?
- Un peu de bruit et une mise au point imprécise

# DRÔLE DE SOUPE



# DRÔLE DE SOUPE

Olympus EM1 – Focale 300mm – F6.7 – 1/100 – ISO  
1600 – 1080 x 739



## Points forts:

- Bel instantané d'un animal pris sur le vif
- Netteté des yeux du tamia

## Points à améliorer:

- Nom de l'auteur sur l'image

# AU PAYS DES CARIBOUS



# AU PAYS DES CARIBOUS

Canon Powershot SX 120 – Focale 28.1mm – F5.6 – 1/640 – ISO 400 – 1920 x 841



## Points forts:

- Beau paysage relaxant
- Beau contraste de couleurs
- Bonne utilisation du format panoramique
- Bon choix de cadrage mettant en évidence les arbres les plus grands

## Points à améliorer:

- Semble pencher un peu vers la droite
- Il manque un équilibre entre l'arrière-plan et l'avant-plan

# THÈME VERT



# THÈME VERT

Canon EOS 6D – Focale 105mm – F10 – 1/125 – ISO 200  
1620 x 1080



## Points forts:

- Beau sujet
- Belle diagonale
- Respect du thème

## Points à améliorer:

- Le regard se perd un peu car la chenille est vue à travers plusieurs brins d'herbe dont plusieurs sont hors profondeur de champ
- Changer d'angle de vue ? (pas facile mais nécessaire pour ajouter de l'intérêt à un sujet aride au départ)

# THÈME VERT



# THÈME VERT

Canon EOS 70D – Focale 150mm – F2.8 – 1/200  
1620 x 1080



## Points forts:

- Belle lumière
- Photo minimaliste
- Inspire le calme
- Belle macro
- Belles lignes

## Points à améliorer:

- Quelques zones floues

# RÉFLEXION



# RÉFLEXION

Canon EOS 7D – Focale 70mm – F7.1 – 1/100 – ISO 320  
1920 x 1280



## Points forts:

- Beau jeu de réflexion sur l'eau
- Belle abstraction ...on pourrait entendre le clapotis de l'eau)
- Harmonie des couleurs

## Points à améliorer:

- Manque peut-être un élément fort ou une forme familière pour rendre encore plus intéressant
- Ou cadrer plus serré pour rendre la photo plus abstraite et les arbres méconnaissables

# CANARDIÈRE



# CANARDIÈRE

Canon EOS Rebel SL1 – Focale 50mm – F7.1 – 1/100  
– ISO 100 – 1920 x 1080



## Points forts:

- Belle photo animalière

## Points à améliorer:

- La couleur du sujet principal ne respecte pas le thème
- Canards déformés?

# UNION AU VIGNOBLE



# UNION AU VIGNOBLE

Canon EOS Rebel T5 – Focale 55mm – F8 – 1/160 – ISO  
100 – 5184 x 3456



## Points forts:

- Jolie photo de la nature
- Touche originale avec les anneaux dans une mer de vert

## Points à améliorer:

- Les anneaux font un peu incongrus dans ce tableau champêtre
- Choix difficile: respecter les imperfections de la nature, ou les camoufler ou ne pas les inclure

# SURPRISE AU MATIN



# SURPRISE AU MATIN

Canon EOS Rebel SL1 – Focale 90mm macro – F7.1 –  
1/200 – ISO 800 – 1920 x 1280



## Points forts:

- Beau rapprochement de la chenille
- Bon choix de profondeur de champ
- Beau décor
- Insecte magnifique

## Points à améliorer:

- La fleur rose attire l'attention et est distrayante
- Présence de très hautes lumières

# BRIN D'HERBE



# BRIN D'HERBE

Sony SLT A77V – Focale 85mm – F4.5 – 1/125 –  
ISO 400 – 2000 x 1584



## Points forts:

- Angle de prise de vue intéressant
- Beau contraste avec l'arrière-plan nuageux
- Traitement original de la couleur

## Points à améliorer:

- Sujet principal flou
- Hautes lumières saturées (perte de texture)

# LABYRINTHE



# LABYRINTHE

XT 1 – Focale 110mm – 1/2200 – ISO 800  
1920 x 1280



## Points forts:

- Belle photo avec avant-plan à motifs verts répétitifs
- Les gens en arrière-plan donnent une idée de grandeur du sujet et ajoutent à la dynamique de l'ensemble

## Points à améliorer:

- Le visage de la femme nous détourne du sujet principal qui est l'avant-plan

JE T'AIME QUÉBEC



# JE T'AIME QUÉBEC

Nikon D750 – Focale 120mm – F6.3 – 1/400  
1920 x 1080



## Points forts:

- Très beau sujet
- Textures et couleurs très intéressantes
- Beau contraste
- Exposition équilibrée
- Très bon respect du thème

## Points à améliorer:

- Questionnement au sujet des 2 jardinières du haut ? On ne les voit pas au complet ce qui enlève un élément de couleur et est dérangentant
- Format carré?

# THÈME VERT



# THÈME VERT

Canon EOS Rebel T3i – Focale 235mm – F6.3 – 1/400  
4918 x 3223



## Points forts:

- Original
- Respecte bien le thème
- Bon choix de profondeur de champ pour isoler le devant du corps

## Points à améliorer:

- Rien à signaler

# THÈME VERT



# THÈME VERT

Canon 6D – Focale 100mm macro – F7.1 – 1/160 avec  
flash ring – 1980 x 1320



## Points forts:

- Original et inspirant
- Fait voir le travail des fourmis
- Met le vert bien en évidence

## Points à améliorer:

- Les espaces noirs en haut et à gauche n'ajoutent rien à la photo

# THÈME VERT



# THÈME VERT

Nikon D800 – Focale 105mm – F8 – 1/250  
1920 x 1209



## Points forts:

- Originalité
- Respecte le thème
- Originalité
- Belles lignes

## Points à améliorer:

- Rien à signaler

LIMBE



# LIMBE

Nikon D7100 – Focale 105mm – F5 – 1/3200  
720 x 1080



## Points forts:

- Image minimaliste sur le thème
- Belle lumière
- Beaux tons de vert

## Points à améliorer:

- Composition un peu statique (droit et bien centré)
- Ou mieux centrer pour équilibrer
- Bas de l'image hors foyer
- Photo petite

# CANARDS AU VERT



# CANARDS AU VERT

Canon EOS Rebel T6s – Focale 250mm - F6.3 – 1/320  
1920 x 1280



## Points forts:


- Sujet intéressant – Plusieurs canards sur un bout de bois
- Beau reflet des arbres sur l'eau
- Composition bien centrée et statique qui cadre avec la position des canards

## Points à améliorer:

- Confusion pour le thème vert ?– les canards sont le sujet principal et ils sont bruns

DE PLUS PRÈS



- 
- Merci à tous les participants !
  
  - Prochain thème: Paramètre imposé : Vitesse 1/15 seconde
  - N'oubliez pas les règles de soumission (dont les formats)
  - Date limite de soumission (à Michel Pézolet): 23 novembre 2016
  - Date de la présentation: 14 décembre 2016