

Analyse des photos pour le thème La ruralité



3 avril 2019

Nikon D7000 Vitesse(s)= 1/200s Ouverture= f/11 ISO= 200 Focale(mm)= 10mm



Perdue en Mer- *Mérodie Schaeffer*

Nikon D7000 Vitesse(s)= 1/200s Ouverture= f/11 ISO= 200 Focale(mm)= 10mm

- ## Points forts

- Belle composition avec beaucoup de profondeur de champ. Choix particulier de balance des blancs qui donne une teinte bleutée à la scène, en particulier dans le haut de l'image.



Nikon D7000 Vitesse(s)= 1/200s Ouverture= f/11 ISO= 200 Focale(mm)= 10mm

• Points à améliorer

- Corriger la distorsion sur les côtés, à moins qu'on veuille accentuer les murs croches du bâtiment.
- Le niveau de l'horizon serait à corriger



Canon EOS 6D Vitesse(s)= 1/125s Ouverture= f/11 ISO= 125 Focale(mm)= 80mm

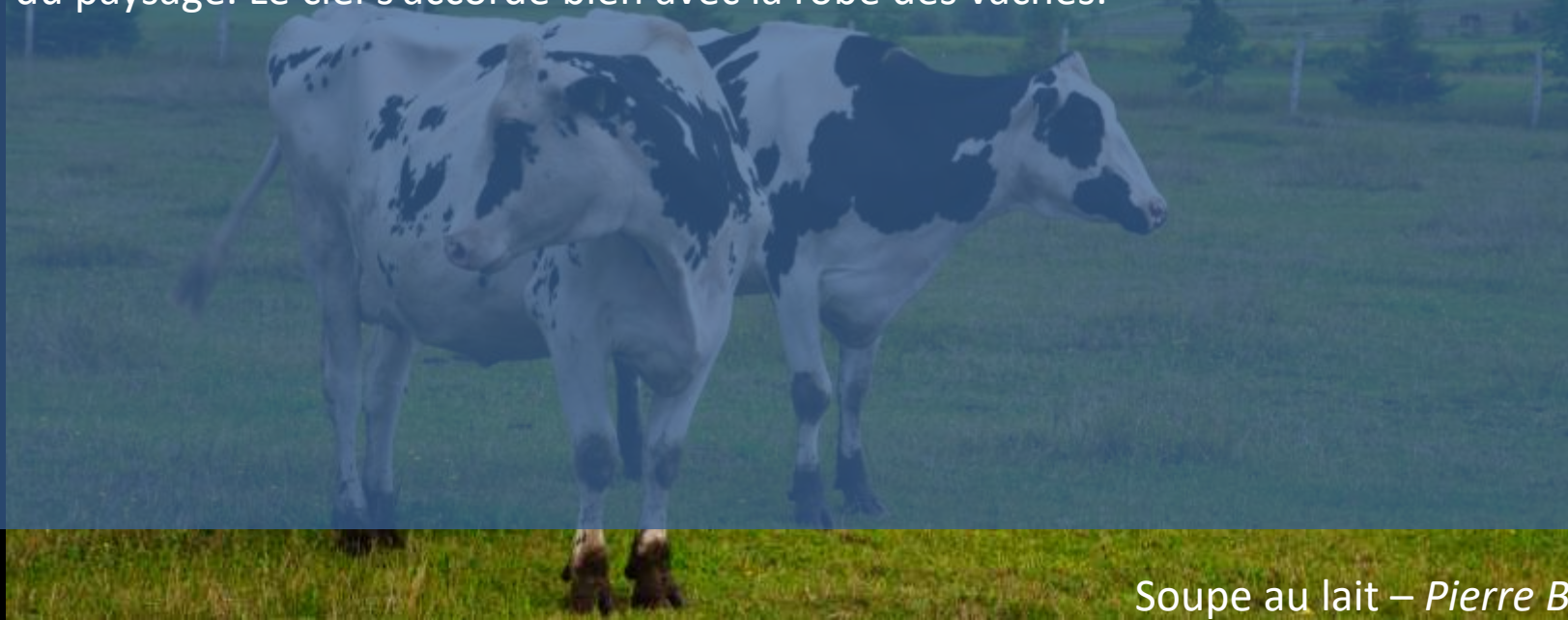


Soupe au lait – Pierre Bourget

Canon EOS 6D Vitesse(s)= 1/125s Ouverture= f/11 ISO= 125 Focale(mm)= 80mm

- ## Points forts

- Les couleurs sont intéressantes et le sujet est parfaitement dans le thème.
- Un bon traitement d'un sujet qui semble banal. Les vaches ressortent très bien du reste du paysage. Le ciel s'accorde bien avec la robe des vaches.



Soupe au lait – *Pierre Bourget*

Canon EOS 6D Vitesse(s)= 1/125s Ouverture= f/11 ISO= 125 Focale(mm)= 80mm

• Points à améliorer

- La position de la vache de gauche me dérange un peu. Peut-être que l'effet est voulu mais l'image communique une certaine tension.
- Il aurait peut-être été intéressant d'attendre que les 2 vaches regardent dans la même direction.
- La bande de terrain à gauche semble superflue.



Nikon D500 Vitesse(s)= 1/500s Ouverture= f/8 ISO= 200 Focale(mm)= 55mm



La moisson – James Loiseau

Nikon D500 Vitesse(s)= 1/500s Ouverture= f/8 ISO= 200 Focale(mm)= 55mm

• Points forts

- Choix de sujet intéressant et bien mis en valeur. 3 plans distincts qui donnent une belle profondeur à la scène – bien supporté par les lignes de coupe du foin et la texture des champs.
- Le choix de terminer la photo sur une ligne d'arbre – sans ciel – simplifie avantageusement la composition.
- Le nuage de poussière en arrière du véhicule conserve une impression de mouvement à la photo.

Nikon D500 Vitesse(s)= 1/500s Ouverture= f/8 ISO= 200 Focale(mm)= 55mm

• Points à améliorer

- Le rendu manque un peu de contraste et de luminosité. Facilement corrigé en post-production.
- Composition très statique qui suscite peu d'intérêt. Il semble comme manquer un peu d'espace en avant du tracteur. Un léger recadrage (depuis en haut à gauche) pour ramener la machinerie plus en arrière sur une ligne du tiers pourrait aider. Idéalement, à la prise de vue.



Canon EOS 6D Vitesse(s)= 1/2500s Ouverture= f/4 ISO= 100 Focale(mm)= 300mm



Trio en silo majeur - *Nicole Barge*

Canon EOS 6D Vitesse(s)= 1/2500s Ouverture= f/4 ISO= 100 Focale(mm)= 300mm

- ## Points forts

- Original comme composition. On reste quelques secondes dans l'image pour mieux la comprendre. Belle complémentarité des couleurs des deux plans.
- Belle composition originale.
- Regard attiré vers les silos qui peuvent représenter des gratte-ciel si on regarde rapidement.

Trio en silo majeur - *Nicole Barge*

Canon EOS 6D Vitesse(s)= 1/2500s Ouverture= f/4 ISO= 100 Focale(mm)= 300mm

• Points à améliorer

- Les effets lumineux prennent plus de place que le sujet, à la limite du respect du thème.
- L'effet voile trop l'image d'arrière-plan à mon goût... trop sombre.

Canon EOS 6D Vitesse(s)= 1/125s Ouverture= f/8 ISO= 400 Focale(mm)= 73mm



Nostalgie – *Claude Thellen*

Canon EOS 6D Vitesse(s)= 1/125s Ouverture= f/8 ISO= 400 Focale(mm)= 73mm

- **Points forts**

- Beau sujet et belle lumière.
- Respect du thème, belles couleurs automnales de l'arbre.
- Éléments du décor bien au niveau.

Canon EOS 6D Vitesse(s)= 1/125s Ouverture= f/8 ISO= 400 Focale(mm)= 73mm

• Points à améliorer

- L'image manque un peu de contraste, c'est un peu surexposé, particulièrement à l'arrière-plan.
- L'œil cherche le sujet principal, ce devrait être la ferme mais l'arbre plus net attire l'œil. Attention au ciel trop lumineux.

Canon EOS 5D MarkII Vitesse(s)= 1/50s Ouverture= f/8 ISO= 100 Focale(mm)= 93mm



Le bonheur est dans le pré – *Jean-Luc Riendeau*

Canon EOS 5D MarkII Vitesse(s)= 1/50s Ouverture= f/8 ISO= 100 Focale(mm)= 93mm

• Points forts

- Belle représentation de la ruralité qui côtoie la ville.
- Le choix de garder la ville dans la composition ajoute à l'histoire et donne un angle d'approche distinct.
- On pourrait s'y perdre dans tous les éléments de cette scène mais les lignes d'arbres forme des surfaces qui les regroupent et les contiennent. Ils en font une composition organisée et assez bien balancé.
- Le cadrage 16:9 et la presque monochromie en vert y donne un ton apaisant.
- Bonne gestion de la lumière. Belle opposition des couleurs

Le bonheur est dans le pré – *Jean-Luc Riendeau*

Canon EOS 5D MarkII Vitesse(s)= 1/50s Ouverture= f/8 ISO= 100 Focale(mm)= 93mm

• Points à améliorer

- Sur la base des verticales visible sur les maisons, la photo pourrait être redressé légèrement (environ 1/2 degré dans LR).
- Manque d'espace au-dessus des maisons alors qu'il y en a trop en bas. On pourrait cadrer plus serré en bas et à droite pour minimiser l'espace vide et mieux mettre en valeur le sujet.
- Le rendu y gagnerait peut-être avec un peu plus de contraste.

Nikon D7100 Vitesse(s)= 1sec Ouverture= f/18 ISO= 100 Focale(mm)= 50mm



L'église du village – *Linda Gobeil*

Nikon D7100 Vitesse(s)= 1sec Ouverture= f/18 ISO= 100 Focale(mm)= 50mm

• Points forts

- Belle composition qui utilise habilement le village pour mettre en contexte le sujet principal (les glaces) sans trop prendre de place.
- Très beau paysage glacial.
- Couleurs magnifiques. Belle lumière de fin d'après-midi d'hivers.

• Points à améliorer

- Les ombres semblent avoir été débouchées au maximum, ce qui peut contribuer à dénaturer les couleurs. Exposer un peu plus longtemps aurait pu éviter cela. Un peu de distorsion à gauche. Le titre ne reflète pas bien le sujet auquel on donne la place dans l'image.
- L'horizon penche un peu vers la droite.

Olympus E-m10 MarkII Vitesse(s)= 1/500s Ouverture= f/7,1 ISO= 200 Focale(mm)= 150mm



St-François en octobre – *Isa Ève Chabot*

Olympus E-m10 MarkII Vitesse(s)= 1/500s Ouverture= f/7,1 ISO= 200 Focale(mm)= 150mm

- **Points forts**

- Superbes couleurs, excellente représentation du thème.
- J'aime bien le fait de représenter plusieurs utilisations des terres.

St-François en octobre – *Isa Ève Chabot*

• Points à améliorer

- L'arrière-plan est brumeux et ça diverge du reste qui est très coloré. Cela peut se corriger facilement avec Lightroom.
- Resserrer le cadrage, le sujet n'est pas le fond mais le premier plan. Donc couper le haut et la partie droite, mais si possible à la prise de vue pour donner plus de place au beau champ jaune.
- Photos prise en plongée. Aurait-on pu la prendre de moins haut ?

Canon PowerShot SX720 HS Vitesse(s)= 1/320s Ouverture= f/4,5 ISO= 100
Focale(mm)= 13,2mm"



Matinée ensoleillée – Yves Cloutier

Canon PowerShot SX720 HS Vitesse(s)= 1/320s Ouverture= f/4,5 ISO= 100
Focale(mm)= 13,2mm"

• Points forts

- Paysage rural relaxant avec une très belle lumière et un beau ciel.
- La scène est apaisante et immersive. Belle lumière qui attire le regard sur les bâtiments de ferme. Le tout bien appuyé par les nuages.

Canon PowerShot SX720 HS Vitesse(s)= 1/320s Ouverture= f/4,5 ISO= 100
Focale(mm)= 13,2mm"

• Points à améliorer

- L'hélicoptère et la tour dérange un peu et auraient pu être enlevé en post-traitement. De même que la pointe de la clôture en bas à droite.
- L'arbre de droite prend beaucoup d'importance et ajoute peu à la scène. Une prise de vue plus vers la gauche aurait pu être permis de donner une vue plus importance sur le champ et sa belle lumière.
- Un peu de travail LR (exposition, contraste, dehaze,) pourrait bonifier encore la photo.
- Malheureusement la photo manque de profondeur de champ : l'avant-plan est net mais le sujet principal est flou. L'ouverture de f/4,5 peu appropriée à ce paysage. La composition scindée serait à revoir.

Olympus Em-5 MarkII Vitesse(s)= 1/640s Ouverture= f/8 ISO= 320 Focale(mm)= 40mm



Sans titre – *Jean-Yves Cantin*

- ## Points forts

- Belle photo minimaliste exploitant bien les subtilités du blanc, du gris et du noir.
- Bonne netteté. Utilisation intéressante d'une ligne directrice qui fait bien sentir le vent qui souffle de gauche à droite de l'image.
- Photo illustrant bien l'isolement et la rigueur de nos hivers.
- L'usage du Noir et Blanc enlève la notion du temps.



- Points à améliorer

- L'obscurcissement du ciel peut paraître exagéré mais contribue à la dramatisation de l'image.



Canon 5D Mark IV Vitesse(s)= s Ouverture= f/2,8 ISO= 400 Focale(mm)= 35mm



Isolement? – Éric Legardeur

- **Points forts**

- Belle mise en scène, on se croirait dans un film. Le sujet rural se complète bien avec le personnage.
- Représente bien la conduite hivernale à la campagne.
- Le paysage est intéressant mais ...

• Points à améliorer

- La scène est un peu chargée avec les fils, les pancartes etc... suggestion : continuer sur la route et trouver un coin plus dégagé.
- Trop d'importance accordée à la conductrice et sa voiture. La mise au point est davantage sur l'auto que sur le paysage.
- La ligne d'horizon penche vers la gauche.
- ...que veut-on illustrer en montrant l'intérieur de la voiture ?

Nikon D3200 Vitesse(s)= 1/640s Ouverture= f/4,5 ISO= 100 Focale(mm)= 30mm



À l'ancienne – *Nathalie Renaud*

Nikon D3200 Vitesse(s)= 1/640s Ouverture= f/4,5 ISO= 100 Focale(mm)= 30mm

• Points forts

- Originalité du sujet et de la composition.
- Beau mélange de couleurs complémentaires.
- Beau rendu de couleur. Beau contrôle de la profondeur de champ. On comprend que la ruralité ne s'arrête pas juste au paysage mais à l'acte d'y vivre.

Nikon D3200 Vitesse(s)= 1/640s Ouverture= f/4,5 ISO= 100 Focale(mm)= 30mm

• Points à améliorer

- Une ouverture plus petite aurait permis d'avoir plus de netteté au niveau de la partie rouge de la varlope, ce qui donnerait plus de force à l'image.
- Tout de même plutôt limite sur le thème. Il aurait peut-être été intéressant, au moment de la prise de vue, de donner plus de place au paysage - tout en gardant les coupures de bois et le rabot.
- Le petit spot de lumière – bordure gauche attire trop le regard.

Nikon D500 Vitesse(s)= 1/200s Ouverture= f/11 ISO= 1000 Focale(mm)= 140mm



Bêêê, fidèle troupeau – *Johanne Ratté*

- **Points forts**

- Thème bien respecté
- Originalité du sujet.
- Belle composition de couleurs automnales.



Points à améliorer

- Composition ne met pas le sujet en valeur (trop de choses distrayantes dans l'image). Aurait avantage à isoler un sujet par rapport à l'arrière-plan.
- Placer la lisière de la colline du premier plan vers le tiers supérieur permettrait de centrer le regard sur les moutons.
- Couleurs un peu ternes. Augmenter la saturation un peu afin de faire ressortir les belles couleurs d'automne.

Canon Rebel T5i Vitesse(s)= 1/125s Ouverture= f/32 ISO= 100 Focale(mm)= 211mm



La cabane – *Suzane Lavoie*

Canon Rebel T5i Vitesse(s)= 1/125s Ouverture= f/32 ISO= 100 Focale(mm)= 211mm

• Points forts

- Sujet en ligne avec le thème.
- Belle cabane.
- Horizon bien de niveau.

Canon Rebel T5i Vitesse(s)= 1/125s Ouverture= f/32 ISO= 100 Focale(mm)= 211mm

• Points à améliorer

- Image trop sombre qui ne met pas assez le sujet en valeur.
- Les branches sont mal situées dans la photo, elles n'apportent rien ici et sont gênantes. La partie la plus visible et la plus éclairée de la cabane est coupée par ces branches. Les branches devraient encadrer et mettre en valeur cette partie et non la masquer.

Canon SL2

Vitesse(s)= 1/250s

Ouverture= f/7,1

ISO= 100

Focale(mm)= 82mm



Vie rurale à Yangshuo – Louise Létourneau

Canon SL2 Vitesse(s)= 1/250s Ouverture= f/7,1 ISO= 100 Focale(mm)= 82mm

• Points forts

- Belle scène de vie. Sujet original. Déclenché au moment décisif qui fixe le regard et du mouvement.
- Excellente composition en Z. Scène dynamique.
- Les récipients d'eau ajoutent de beaux spots de couleurs, attirant rapidement le regard sur les personnages.

Canon SL2 Vitesse(s)= 1/250s Ouverture= f/7,1 ISO= 100 Focale(mm)= 82mm

• Points à améliorer

- Belle composition mais peut-être un peu serrée à droite.
- Cadrer plus serré à gauche et en bas pour mettre plus d'emphasis sur les personnages.
- Les hautes lumières dans l'eau pourraient être réduite pour y laisser apparaitre plus de texture mais ne gâchent pas l'image.

Olympus E-P5 Vitesse(s)= 1/1000s Ouverture= f/9 ISO= 320 Focale(mm)= 150mm



Comme dans le bon vieux temps – *Jean-Pierre Rifon*

Olympus E-P5 Vitesse(s)= 1/1000s Ouverture= f/9 ISO= 320 Focale(mm)= 150mm

• Points forts

- Thème bien respecté. Sujet très intéressant.
- Belle scène impliquant des chevaux.
- Belle diagonale qui découpe la photo.

Comme dans le bon vieux temps – *Jean-Pierre Riffon*

• Points à améliorer

- La partie gauche de l'image ne contribue pas à l'ensemble. On aurait pu s'approcher davantage du sujet ou zoomer pour le mettre en évidence. Le blanc de la ferme semble brûlé et nous distrait du sujet.
- Cadrage plus serré de type panoramique (12x36) afin de mettre en évidence le sujet et diminuer le haut et le bas de la photo...tout en conservant la diagonale.

Canon SL2 Vitesse(s)= 1/250s Ouverture= f/7,1 ISO= 100 Focale(mm)= 82mm



Une retraite bien méritée! – *Aline Pellerin*

• Points forts

- Sujet intéressant, belle ambiance d'automne.
- Belle composition avec le tracteur en premier plan.
- Belle représentation de la fin des travaux en automne.
- Superbes couleurs.

• Points à améliorer

- Manque de contraste et de luminosité, l'absence d'ombres donne un manque de profondeur.
- Se déplacer ou cadrer différemment pour éliminer le bus et profiter des belles couleurs en arrière-plan. Rehausser les couleurs, la luminosité tout en essayant de mettre de la texture dans le ciel.
- Un élément de toit en haut à droite dérange.



Canon Rebel T3i Vitesse(s)= 1/200s Ouverture= f/8 ISO= 100 Focale(mm)= 18mm



Collines verdoyantes – *Dominic Cournoyer*

Canon Rebel T3i Vitesse(s)= 1/200s Ouverture= f/8 ISO= 100 Focale(mm)= 18mm

- ## Points forts

- Sujet intéressant. Le bosquet d'herbe au premier plan, le filé des lignes de la clôture et la ligne de crêtes des montagnes donnent une belle profondeur à la scène.
- Belles couleurs, ciel texturé.

• Points à améliorer

- La botte de foin ajoute à la scène mais en voulant l'intégrer à la composition, l'église est placée presque à l'extérieur de cadre, ce qui laisse un vide au centre. Il aurait peut-être fallu choisir entre un des 2 éléments.
- D'autre part, il aurait été préférable de laisser plus d'espace au ciel qui est plus intéressant que l'herbe.
- La déformation de l'église par l'objectif utilisé dérange un peu.
- La scène est un peu sombre. Elle devient plus agréable et « punchée » en augmentant la luminosité générale (autour 1/2 stop) et les hautes lumières.

Canon 60D Vitesse(s)= 1/250s Ouverture= f/16 ISO= 250 Focale(mm)= 30mm



Chemin faisant – Nicole Beaulieu

Canon 60D Vitesse(s)= 1/250s Ouverture= f/16 ISO= 250 Focale(mm)= 30mm

• Points forts

- Très belle photo avec beaucoup d'ambiance. Belle utilisation de la lumière ambiante et bel effet en N&B.
- Belle composition avec le chemin qui monte et le personnage.
- L'usage du N&B rends la scène intemporelle.

Canon 60D Vitesse(s)= 1/250s Ouverture= f/16 ISO= 250 Focale(mm)= 30mm

• Points à améliorer

- Le côté droit de l'image nous distrait et n'ajoute rien à l'image. Un cadrage carré ou vertical serait approprié et éliminerait les poteaux. Éliminer aussi la petite parcelle de nuages noirs en haut à droite qui nous fait sortir du cadre elle aussi.

Olympus E-M1

Vitesse(s)= 1/250s

Ouverture= f/6,3

ISO=250

Focale(mm)= 150mm



Rencontre inattendue – *Line Biron*

Olympus E-M1 Vitesse(s)= 1/250s Ouverture= f/6,3 ISO=250 Focale(mm)= 150mm

• Points forts

- Belles couleurs, les oiseaux sont très bien placés et attirent le regard dans la photo.
- Bien vu, bien composé.
- Bel instantané qui ne peut se voir qu'à la campagne.



Rencontre inattendue – *Line Biron*

Olympus E-M1

Vitesse(s)= 1/250s

Ouverture= f/6,3

ISO=250

Focale(mm)= 150mm

• Points à améliorer

- Un petit peu surexposé.
- Éventuellement renforcer le contraste sur le premier plan pour faire ressortir les volailles.





Nikon D810 Vitesse(s)= 1/125s Ouverture= f/10 ISO= 200 Focale(mm)= 24mm



Just sit down and relax ! – *Jocely Jeffrey*

Nikon D810 Vitesse(s)= 1/125s Ouverture= f/10 ISO= 200 Focale(mm)= 24mm

• Points forts

- Bel arrêt sur l'image. Scène bien agréable, belle lumière. On sent la chaleur et le soleil. On voudrait y être.
- Très beau paysage relaxant avec une belle lumière douce de fin de journée.
- Le cadre que compose le toit de verre et ses vignes ajoutent de la quiétude à la scène et amène le regard sur les personnages.

Just sit down and relax ! – *Jocely Jeffrey*

Nikon D810 Vitesse(s)= 1/125s Ouverture= f/10 ISO= 200 Focale(mm)= 24mm

• Points à améliorer

- Un cadrage légèrement différent à la prise de vue (vers la gauche) aurait peut-être pu centrer un peu plus les personnages, inclure un peu plus de la table dans la scène et dégager la porte du bâtiment des herbes qui l'obstrues en partie.
- Un peu de correction de voile pour mieux faire ressortir les collines.

Just sit down and relax ! – *Jocely Jeffrey*

Canon 77D Vitesse(s)= 1/100s Ouverture= f/5,6 ISO= 100 Focale(mm)= 135mm



Mon meilleur Cheval!— *Charles-Étienne Genest*

Canon 77D Vitesse(s)= 1/100s Ouverture= f/5,6 ISO= 100 Focale(mm)= 135mm

- **Points forts**

- Thème bien respecté.
- Belle lumière de fin de journée.



Mon meilleur Cheval!— *Charles-Étienne Genest*

Canon 77D Vitesse(s)= 1/100s Ouverture= f/5,6 ISO= 100 Focale(mm)= 135mm

• Points à améliorer

- Comme on voit l'arrière du cheval, on a tendance à regarder avec lui au loin mais l'arrière-plan est flou. Un poteau est enligné sur la tête du cheval.
- Éviter de placer la démarcation du champs avec les arbres au centre de l'image.
- Une photo de face aurait possiblement été plus intéressante.
- Source distrayante au niveau du nez et du coup (se tasser d'un pas vers la droite aurait pu régler le problème).

Mon meilleur Cheval!– *Charles-Étienne Genest*

Canon 6D mkii Vitesse(s)= 1/320s Ouverture= f/7,1 ISO= 100 Focale(mm)= 43mm



Dormance hivernale – *Jean Genest*

Canon 6D mkii Vitesse(s)= 1/320s Ouverture= f/7,1 ISO= 100 Focale(mm)= 43mm

• Points forts

- Belles couleurs, on dirait que le soleil est un lampadaire sur le toit du silo !
- Belle photo. Les branches font un cadrage. Belle atmosphère.
- Superbe paysage hivernal.
- Belle maîtrise de la lumière

Canon 6D mkii Vitesse(s)= 1/320s Ouverture= f/7,1 ISO= 100 Focale(mm)= 43mm

• Points à améliorer

- Les banches de chaque côté de l'image diminuent l'impact visuel. Il aurait été préférable de s'avancer suffisamment pour les éliminer du cadre lors de la prise de vue.
- Le traitement semble poussé. Essayer à f/16-f/22 pour produire l'effet étoilé du soleil. De plus, si possible essayer de masquer une partie du soleil derrière le silo afin d'accentuer l'effet étoilé.



Fuji XT10 Vitesse(s)= 1/400s Ouverture= f/8 ISO= 3200 Focale(mm)= 55mm



Ruralité insulaire – *Jacinthe Paquet*

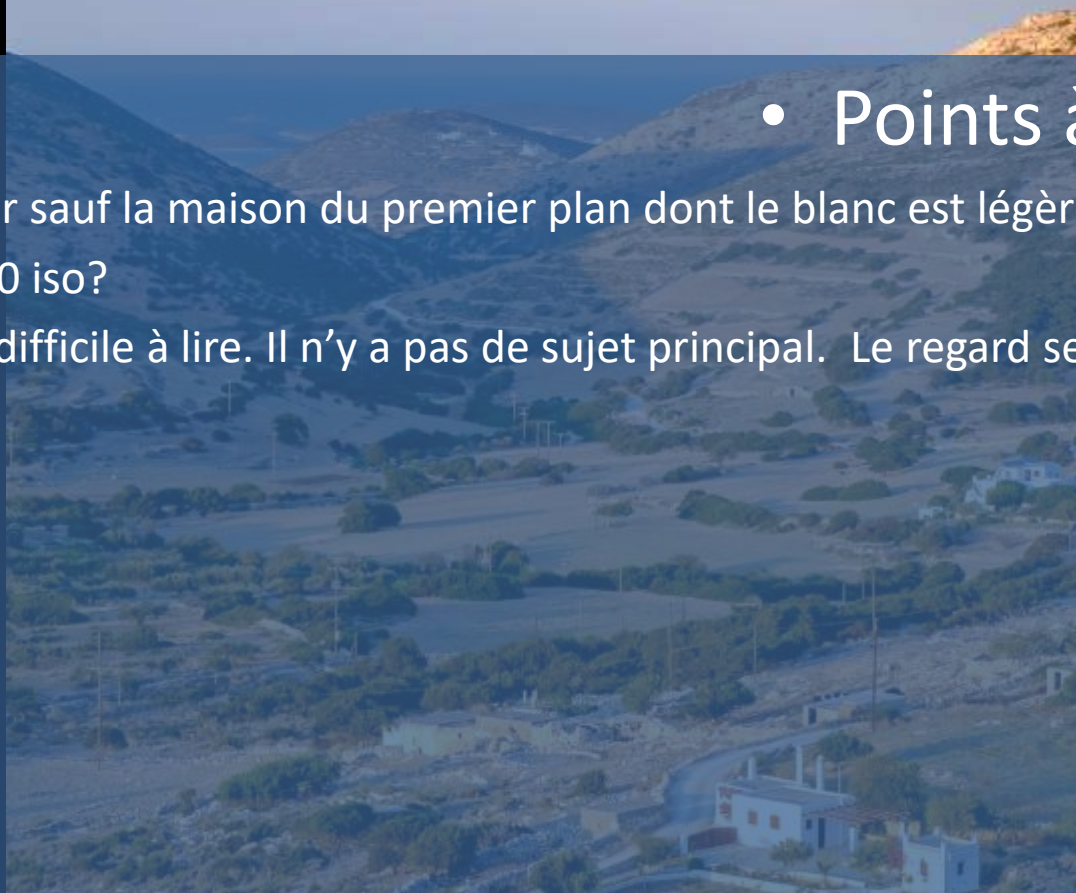
• Points forts

- Composition bien réalisée d'un sujet qui aurait pu être simplement une belle photo souvenir.
- Ici on voyage dès le départ, par l'inclusion du premier bâtiment en avant plan. Puis la route qui nous amène jusqu'à la mer en suivant le zigzag de la route et la répétition des collines.
- Le moment de la journée apporte les ombres nécessaires pour donner du volume et de la profondeur à la scène et y apporte sa couleur chaude.
- L'horizon, placé très haut, donne toute la place à la vallée et lui met aussi un point d'arrêt – nécessaire pour la mise en valeur de l'image.

Fuji XT10 Vitesse(s)= 1/400s Ouverture= f/8 ISO= 3200 Focale(mm)= 55mm

• Points à améliorer

- Rien à signaler sauf la maison du premier plan dont le blanc est légèrement brûlé.
- Pourquoi 3200 iso?
- Composition difficile à lire. Il n'y a pas de sujet principal. Le regard se promène sur l'image.



Nikon D500 Vitesse(s)= 1/50s Ouverture= f/14 ISO= 200 Focale(mm)= 28mm



L'effet du temps – *Michel Pézolet*

Nikon D500 Vitesse(s)= 1/50s Ouverture= f/14 ISO= 200 Focale(mm)= 28mm

• Points forts

- Très belle image qui respecte très bien le thème.
- Très beau noir et blanc bien équilibré et bien texturé.
- Le choix du N&B ajoute au côté vieillot du sujet quoiqu'il nous prive des couleurs de la nature environnante. Belle netteté. Beaucoup de structure dans l'image.
- Ciel détaillé et bien contrasté.

Nikon D500 Vitesse(s)= 1/50s Ouverture= f/14 ISO= 200 Focale(mm)= 28mm

• Points à améliorer

- La maison semble pencher vers l'arrière.
- Cadrage un peu trop serré dans le décor à mon goût.

Canon 77D Vitesse(s)= 1/100s Ouverture= f/5,6 ISO= 100 Focale(mm)= 135mm



L'échelle de la ferme Cleanne – *Pierre Rhéaume*

Canon 77D Vitesse(s)= 1/100s Ouverture= f/5,6 ISO= 100 Focale(mm)= 135mm

- **Points forts**

- Sujet original, bon choix de composition avec les lignes convergentes.
- Belle définition partout où c'est nécessaire.

L'échelle de la ferme Cleanne – *Pierre Rhéaume*

Canon 77D Vitesse(s)= 1/100s Ouverture= f/5,6 ISO= 100 Focale(mm)= 135mm

- Manque un peu d'accentuation.

- Points à améliorer

Nikon D7100 Vitesse(s)= 1/250s Ouverture= f/7,1 ISO= 800 Focale(mm)= 135mm



Meuh! – *Ginette Evarts*

Nikon D7100 Vitesse(s)= 1/250s Ouverture= f/7,1 ISO= 800 Focale(mm)= 135mm

• Points forts

- Photo originale qui offre un bel impact.
- Le point d'intérêt est clair, bien centré, bien net.
- La répétition des animaux et des bottes de foin donne de la texture et remplit bien la scène sans nous distraire du point d'intérêt.
- L'arrière-plan apporte le contexte à l'histoire.
- Bel effet de compression.

Nikon D7100 Vitesse(s)= 1/250s Ouverture= f/7,1 ISO= 800 Focale(mm)= 135mm

• Points à améliorer

- A la prise de vue, peut-être donner un peu moins d'espace à l'arrière-plan en faveur des jambes des animaux.
- Pas de recherche esthétique dans la composition. La barrière omniprésente dérange.
- Les aberrations chromatiques autour des arbres en arrière-plan sont dérangeantes et pourraient possiblement être atténué en post-traitement.

Nikon D750 Vitesse(s)= 1/80s Ouverture= f/8 ISO= 200 Focale(mm)= 20mm



Ruralité maritime – Rémy Weber

Nikon D750 Vitesse(s)= 1/80s Ouverture= f/8 ISO= 200 Focale(mm)= 20mm

- ## Points forts

- Belle photo. Jolies couleurs. Thème bien respecté. On sent presque le poisson ! Ferait une très belle image panoramique. Bonne profondeur de champ qui contribue à la netteté dans toute l'image.
- Très beau paysage et beaucoup de belles couleurs bien saturées.



Nikon D750 Vitesse(s)= 1/80s Ouverture= f/8 ISO= 200 Focale(mm)= 20mm

• Points à améliorer

- Trop de centres d'intérêt.
- Déformation du bâtiment bleu à gauche de la photo, on dirait que la maison bleue penche vers l'arrière : facile à corriger.



Lumix DMC-1000 Vitesse(s)= 1/300s Ouverture= f/3,9 ISO= 125 Focale(mm)= 56mm

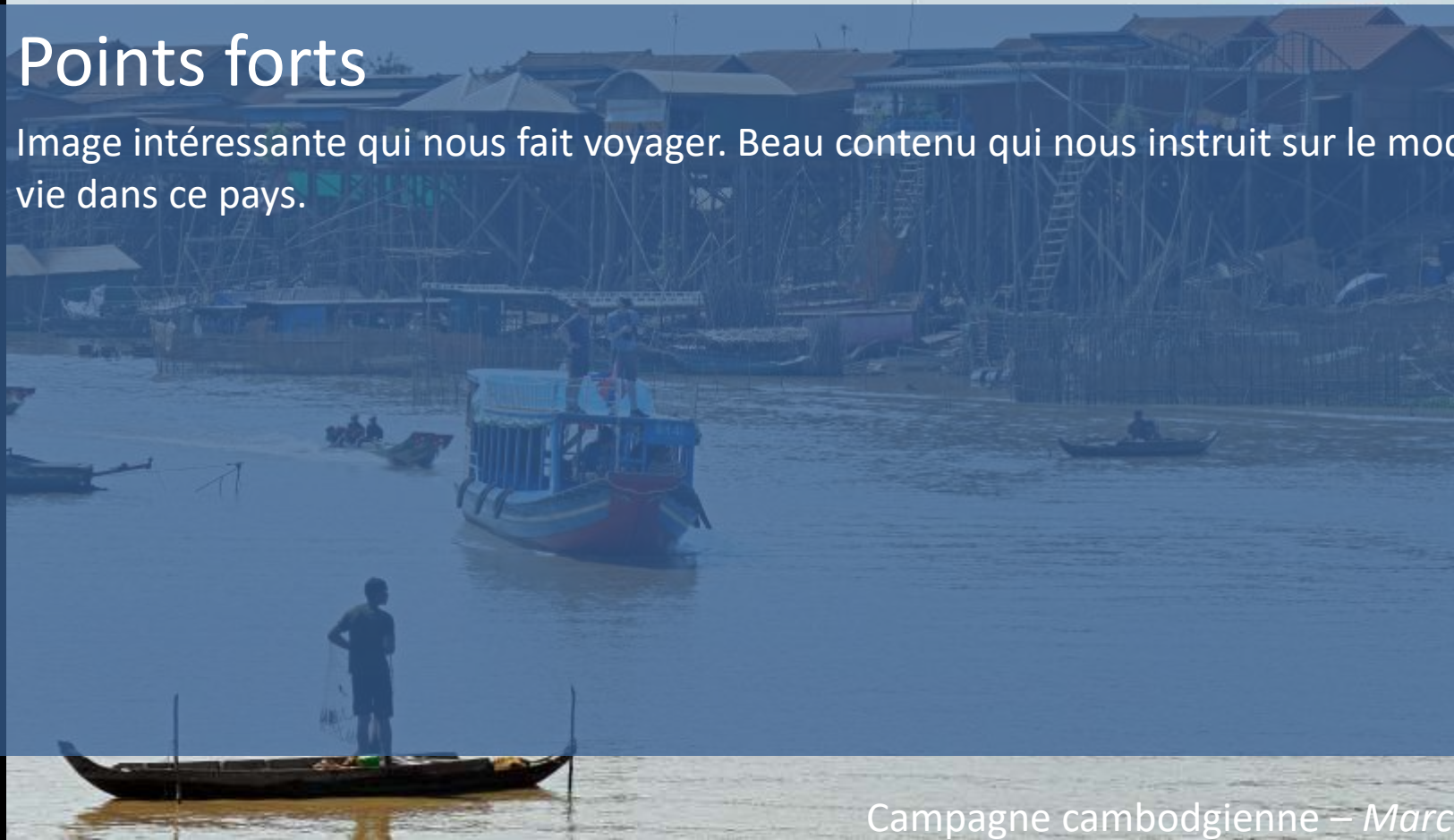


Campagne cambodgienne – Marc Potvin

Lumix DMC-1000 Vitesse(s)= 1/300s Ouverture= f/3,9 ISO= 125 Focale(mm)= 56mm

- **Points forts**

- Image intéressante qui nous fait voyager. Beau contenu qui nous instruit sur le mode de vie dans ce pays.



Campagne cambodgienne – *Marc Potvin*

• Points à améliorer

- Pas certain que cela est en ligne avec le thème...
- On cherche un peu le sujet, aurait pu être cadré plus serré sur les bateaux des 2 premiers plans. Le premier personnage dans sa barque est très intéressant.
- Fermer l'ouverture pour accroître la profondeur de champ si c'est l'ensemble de la scène doit être illustrée.
- Manque de contraste, image un peu fade.



Nikon D3100 Vitesse(s)= 1/80s Ouverture= f/11 ISO= 200 Focale(mm)= 35mm

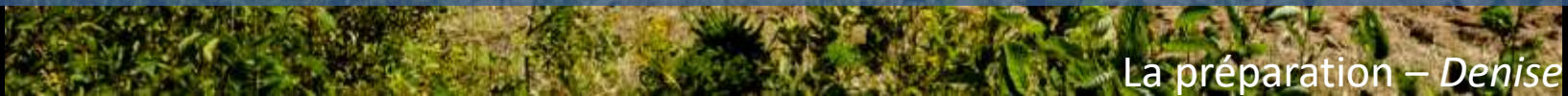


La préparation – *Denise Lajoie*

Nikon D3100 Vitesse(s)= 1/80s Ouverture= f/11 ISO= 200 Focale(mm)= 35mm

- ## Points forts

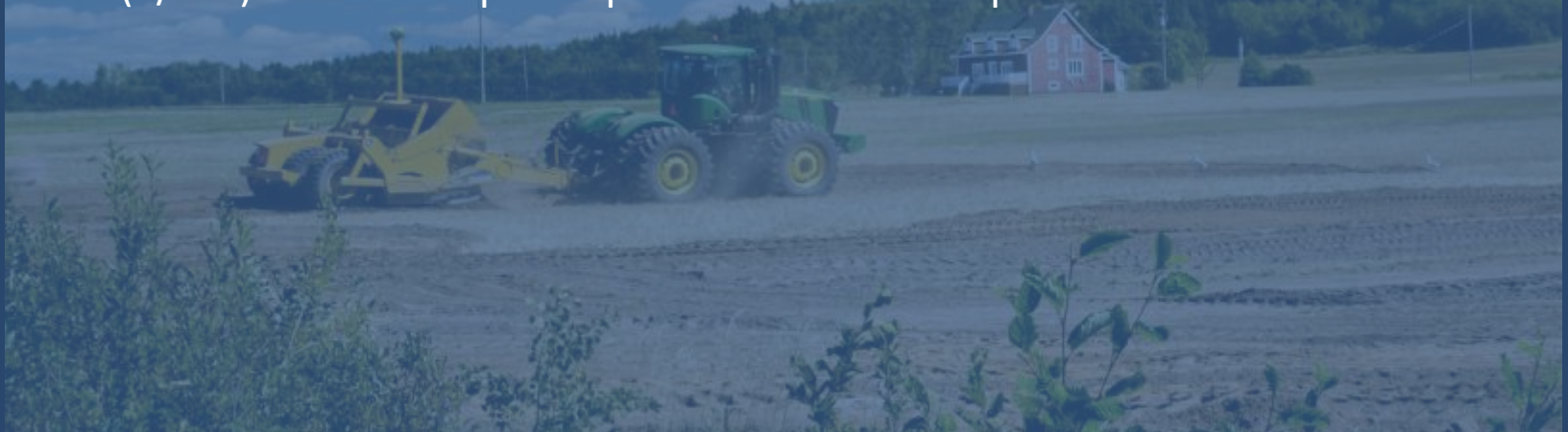
- Belle scène représentant la réalité de la vie rurale.
- Bonne gestion de la lumière.
- Le premier plan ajoute bien à la profondeur de l'image
- Les 3 goélands et la machinerie forment une belle ligne qui ajoute à la composition – il en aurait été autrement avec une disposition aléatoire des goélands.
- La poussière autour du tracteur donne une sensation de mouvement.



Nikon D3100 Vitesse(s)= 1/80s Ouverture= f/11 ISO= 200 Focale(mm)= 35mm

• Points à améliorer

- La ligne d'horizon devrait être redressée (presque 2 degré en LR).
- La tige d'arbuste plus haute au premier plan (centre droit) attire un peu trop le regard et brise la ligne diagonale que compose le premier plan.
- Scène rurale un peu trop conventionnelle. Léger manque de netteté dû à la vitesse trop basse (1/80s) ou un manque de profondeur de champs?



Thème 4 : La Ruralité

Un grand merci au panel des analystes :

Nicole Barge

Sylvain Bergeron

Yves Cloutier

Guy Desrosiers

Michel Groleau

Michel Pézolet

Martin Robitaille

Jacques Vaillancourt

Rémy Weber

Compilation et montage de la présentation par François Guay