

Quelques notes

- Vingt neuf soumissions; douze analystes
- Points forts (ce qui plaît dans une photo; ce qui a été bien fait)
- Points à améliorer (ce qui plaît moins dans une photo; ce qui, de l'avis d'un observateur externe aurait pu (ou du) être fait différemment

L'analyse comprend de la subjectivité car l'impact ou l'émotion ressentie varie d'un analyste à l'autre.

Mais aussi de l'objectivité car les analystes utilisent une grille d'analyse très précise.

Quelques notes

On peut participer à ce type d'exercice pour différentes raisons :

1. Dans un but didactique

- Pour nous aider à percevoir le potentiel et les limitations de certaines situations
- Pour nous aider à percevoir le potentiel et les limitations de nos idées, des appareils photo, et des logiciels

2. Dans le but de mieux percevoir la vision des autres

- Cela peut nous aider à modifier notre travail pour atteindre le plus d'observateur possible
- Cela peut au contraire nous aider à poursuivre dans une direction qui nous est chère ou nous inciter à cibler une clientèle spécifique

vit=N/D : ISO=N/D : ouv=N/D : obj=N/D : 35mmeq=N/D



vit=N/D : ISO=N/D : ouv=N/D : obj=N/D : 35mmeq=N/D

Points positifs à souligner

Scène de rue intéressante qui décrit une situation; photo nette, couleurs balancées et profondeur de champ adéquate.

Points à améliorer

Le choix du format panoramique impose un cadrage un peu serré en haut.

vit=1/200 : ISO=400 : ouv=f/8 : obj=18 mm : 35mmeq=27mm



vit=1/200 : ISO=400 : ouv=f/8 : obj=18 mm : 35mmeq=27mm

Points positifs à souligner

Bonne technique : Exposition et traitement N&B maîtrisé.

Points à améliorer

Point d'intérêt difficile à cerner; l'intention du photographe semble diffuse parmi de nombreux éléments et l'observateur ne parvient pas à identifier un sujet principal. Le photographe aurait pu par exemple choisir un plan plus serré avec un sujet mieux défini.

vit=1/120 : ISO=400 : ouv=f/14 : obj=50 mm : 35mmeq=75mm



vit=1/120 : ISO=400 : ouv=f/14 : obj=50 mm : 35mmeq=75mm

Points positifs à souligner

Composition efficace comprenant des lignes directrices très fortes; le tout renforcé par une exploitation tout aussi efficace de la lumière (silhouette vs hautes lumières).

Points à améliorer

Les noirs sont complètement bouchés dans la partie supérieure de la photo ce qui réduit l'impact produit par la silhouette du personnage/sujet.

vit=1/100 : ISO=200 : ouv=f/4.5 : obj=15 mm : 35mmeq=84mm



Points positifs à souligner

Sujet intéressant et bien défini qui respecte parfaitement le thème; le message est clair et dégage de l'émotion.

Points à améliorer

Il faudrait s'assurer que l'observateur reste sur le point d'intérêt principal (le visage); un recadrage est possible mais ne permettrait pas de conserver le contexte qui est important dans cette photo; on peut par contre y arriver efficacement en corrigeant la surexposition (hautes lumières) et en ajoutant un vignettage.

vit=1/400 : ISO=200 : ouv=f/8 : obj=105 mm : 35mmeq=105mm



vit=1/400 : ISO=200 : ouv=f/8 : obj=105 mm : 35mmeq=105mm

Points positifs à souligner

Il s'agit d'une vraie scène de rue; on sent bien les interactions entre les chiens (y compris le chien guide) et les gens.

Points à améliorer

Il faudrait entrer un peu plus dans le sujet pour lui rendre valeur; ce serait facile avec un recadrage 16:9 de couper dans l'espace vide à gauche et dans les nombreuses fontaines en bas.

vit=1/50 : ISO=640 : ouv=f/4 : obj=20 mm : 35mmeq=40mm



vit=1/50 : ISO=640 : ouv=f/4 : obj=20 mm : 35mmeq=40mm

Points positifs à souligner

Véritable scène de rue dynamique comprenant un moment (ou message) : il pleut, il vente, on se dépêche. Les réflexions sont particulièrement intéressantes et contribuent à créer l'atmosphère recherchée.

Points à améliorer

Un cadrage plus serré (de type 16:9 ou 16:10) aurait permis de mettre encore plus en valeur les forces de cette photo en éliminant les zones qui apportent peu. Aussi, les noirs sont bouchés en partie.

vit=1/160 : ISO=500 : ouv=f/11 : obj=150 mm : 35mmeq=225mm



Points positifs à souligner

Scène de rue originale : on se sent dans la rue et on fait partie de l'intimité des gens.

Cadrage approprié (un cadre dans le cadre).

Points à améliorer

RAS / Quelques mentions à propos des faibles contrastes et du choix d'un cadrage alternatif... tout en reconnaissant que dans le cas de ce sujet les tons pastels et le cadrage contribuent à l'émotion ressentie.

vit=1/640 : ISO=400 : ouv=f/6.3 : obj=24-70 mm : 35mmeq=N/Dmm



vit=1/640 : ISO=400 : ouv=f/6.3 : obj=24-70 mm : 35mmeq=N/Dmm

Points positifs à souligner

Scène de rue qui raconte une histoire (incluant le lieu). Le choix d'un cadrage panoramique nous permet d'entrer dans le sujet.

Points à améliorer

RAS

vit=1/200 : ISO=250 : ouv=f/32 : obj=120 mm : 35mmeq=180mm



vit=1/200 : ISO=250 : ouv=f/32 : obj=120 mm : 35mmeq=180mm

Points positifs à souligner

Bonne photo prise sur le vif. On ressent la complicité entre les protagonistes. Le bosquet contribue à nous faire sentir un peu voyeur, ce qui ajoute à l'intérêt de la photo.

Points à améliorer

RAS / Mention d'éléments dérangeants mais le choix judicieux de profondeur de champ en atténue l'impact.

vit=1/200 : ISO=100 : ouv=f/22 : obj=105 mm : 35mmeq=N/Dmm



vit=1/200 : ISO=100 : ouv=f/22 : obj=105 mm : 35mmeq=N/Dmm

Points positifs à souligner

Belle scène de rue avec des silhouettes, de l'eau et un fond brumeux qui contribuent à créer une atmosphère. Prise de vue et traitement clair-obscur bien réussi.

Points à améliorer

Attention une grande partie des noirs sont complètement ; dans cette photo un recadrage pour éliminer la zone très noire à gauche et en haut permet en outre de placer le sujet principal au centre, ce qui va bien pour une photo de format carrée.

vit=1/80 : ISO=100 : ouv=f/4.5 : obj=50 mm : 35mmeq=N/Dmm



vit=1/80 : ISO=100 : ouv=f/4.5 : obj=50 mm : 35mmeq=N/Dmm

Points positifs à souligner

Magnifique scène de rue avec un sujet fort et un traitement N&B approprié qui permet de bien situer le contexte.

Points à améliorer

RAS / Mention de la possibilité de tourner autour du sujet pour essayer de dégager la poubelle en tout ou en partie car elle prend beaucoup d'importance par rapport aux sujets humains.

vit=1/4 : ISO=320 : ouv=f/2.8 : obj=35 mm : 35mmeq=35mm



vit=1/4 : ISO=320 : ouv=f/2.8 : obj=35 mm : 35mmeq=35mm

Points positifs à souligner

Excellente idée pour ce thème. La longue exposition crée du mouvement et l'angle de vue est intéressant. La présence de lignes sur la chaussée renforce la composition.

Points à améliorer

Commentaires sur le cadrage : notamment, l'avant plan prend trop d'importance, le personnage principal est coupé en haut, et ce qui se passe à l'extrême droite n'est pas vraiment utile. Aussi, il aurait été souhaitable que la profondeur de champ soit étendue pour que les éléments fixes soient au point.

vit=1/200 : ISO=3200 : ouv=f/8 : obj=24-105 mm : 35mmeq=45mm



vit=1/200 : ISO=3200 : ouv=f/8 : obj=24-105 mm : 35mmeq=45mm



Points positifs à souligner

L'émotion de la scène est très bien saisie.



Points à améliorer

RAS / Mention à propos du cadrage qui semble un peu serré en haut à droite.

vit=1/1600 : ISO=1250 : ouv=f/5.6 : obj=135 mm : 35mmeq=200mm



vit=1/1600 : ISO=1250 : ouv=f/5.6 : obj=135 mm : 35mmeq=200mm

Points positifs à souligner

Belle scène de rue dynamique... qui de surcroit a été très bien exécutée sur le plan technique.

Points à améliorer

Peu à redire mais un simple nettoyage de la scène et un léger vignettage améliorerait le rendu.

vit=1/1600 : ISO=100 : ouv=f/2.8 : obj=85 mm : 35mmeq=135mm



Points positifs à souligner

Prise de vue synchronisée avec le mouvement de l'enfant. On sent bien que ce jeune vit un moment de plaisir.

Points à améliorer

Certains commentaires au sujet du cadrage et des hautes lumières mais la netteté constitue le principal point à mieux contrôler.

vit=1/125 : ISO=200 : ouv=f/4.9 : obj=18.6 mm : 35mmeq=115mm



© *Normand Lessard*

16 : T'es où?

Normand Lessard

vit=1/125 : ISO=200 : ouv=f/4.9 : obj=18.6 mm : 35mmeq=115mm

Points positifs à souligner

Superbe scène de rue bien cadrée avec un traitement noir et blanc contrasté. Un moment bien capté !

Points à améliorer

Le lampadaire sans point d'attache dérange et aurait dû être éliminé en post traitement. La photo manque de netteté.

vit=1/200 : ISO=400 : ouv=f/10 : obj=200 mm : 35mmeq=320mm



17 : Trois amigos

Michel Dumas

Points positifs à souligner

Le bon choix au niveau de l'angle de prise de vue et de la focale donne du dynamisme à la photo.

Points à améliorer

Les tonalités naturelles d'un jour de ciel couvert font en sortes que les trois sujets principaux se distinguent peu de l'avant plan et de l'arrière plan. Un traitement localisé sur les motards aurait permis de les mettre encore plus en évidence.

vit=1/400 : ISO=125 : ouv= : obj=8.8-36.8 mm : 35mmeq=68mm



18 : Taxi à Aigues Mortes

Denis Bouthillette

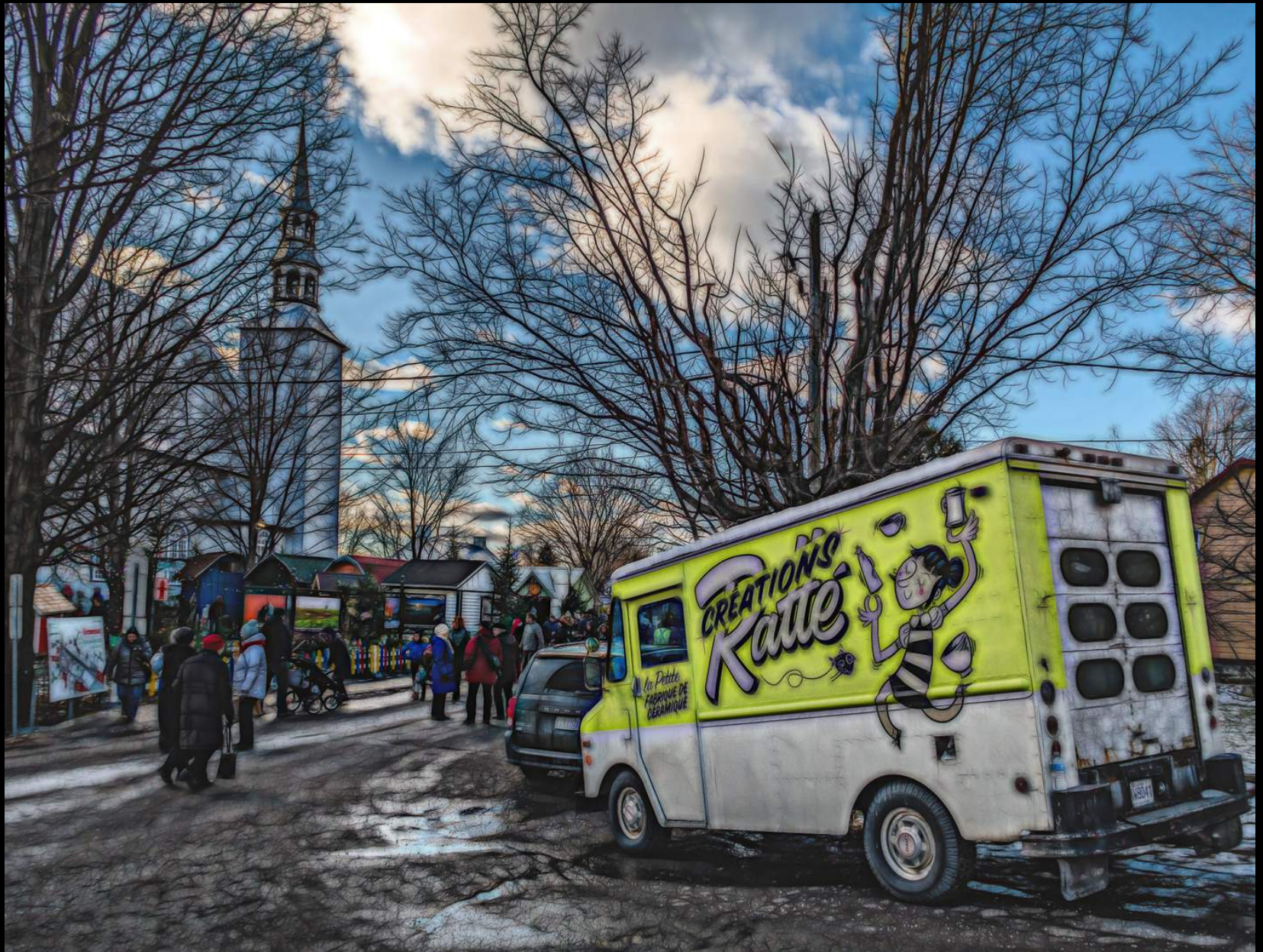
Points positifs à souligner

Captation d'une belle scène de festival (ou autre activité festive) qui correspond très bien au thème scènes de rue.

Points à améliorer

Le choix du filtre lors du post traitement dépend des goûts personnels. Néanmoins les analystes sont d'avis que ce traitement très prononcé affecte négativement l'intérêt de l'image.

vit=1/640 : ISO=125 : ouv=f/4 : obj=8.8-36.8 mm : 35mmeq=24mm



19 : Ratées les créations Ratté

Christine Lavoie

vit=1/640 : ISO=125 : ouv=f/4 : obj=8.8-36.8 mm : 35mmeq=24mm

Points positifs à souligner

Belle scène de rue caractérisée par une composition dynamique comprenant un point de convergence.

Points à améliorer

Bien que les couleurs vives soient un atout dans cette photo, encore une fois, le choix du filtre lors du post traitement dépend des goûts personnels. L'un des analystes trouve quand même intéressant que le traitement donne un effet de bande dessinée mais suggère de l'appliquer sélectivement à certaines zones de la photo, ou alors de manière moins prononcé pour soutenir davantage l'intérêt porté à la photo.

vit=1/4000 : ISO=1600 : ouv=f/7.1 : obj=16-35 mm : 35mmeq=35mm



vit=1/4000 : ISO=1600 : ouv=f/7.1 : obj=16-35 mm : 35mmeq=35mm

Points positifs à souligner

Image dynamique et efficace; bien équilibrée avec un traitement noir et blanc contrasté.

Points à améliorer

RAS

vit=1/1250 : ISO=160 : ouv=f/4.5 : obj=4.5-135 mm : 35mmeq=25mm



vit=1/1250 : ISO=160 : ouv=f/4.5 : obj=4.5-135 mm : 35mmeq=25mm

Points positifs à souligner

Bonne technique : Exposition et traitement couleur maîtrisé.

Points à améliorer

Composition complexe où l'observateur n'arrive pas à identifier le sujet principal. Le photographe aurait eu avantage à choisir un plan plus serré avec un sujet mieux défini.

vit=N/D : ISO=N/D : ouv=N/D : obj=N/D : 35mmeq=N/Dmm



Points positifs à souligner

Complicité intéressante : l'image nous parle, on peut y voir un moment de vie et s'imaginer plein d'histoires en la regardant.

Points à améliorer

Le choix du cadrage (trop serré à gauche; et inclusion à droite et en haut d'une zone de peu d'intérêt) ne permet pas de mettre l'accent sur l'intimité des fillettes.

vit=1/600 : ISO=25 : ouv=f/2.2 : obj=4.15 mm : 35mmeq=29mm



vit=1/600 : ISO=25 : ouv=f/2.2 : obj=4.15 mm : 35mmeq=29mm

Points positifs à souligner

Scène de rue amusante et angle de prise de vue original qui permet de bien mettre en évidence l'importance de la vache dans la scène.

Points à améliorer

Cadrage un peu serré.

vit=1/200 : ISO=1600 : ouv=f/2.8 : obj=24-70 mm : 35mmeq=32mm



vit=1/200 : ISO=1600 : ouv=f/2.8 : obj=24-70 mm : 35mmeq=32mm

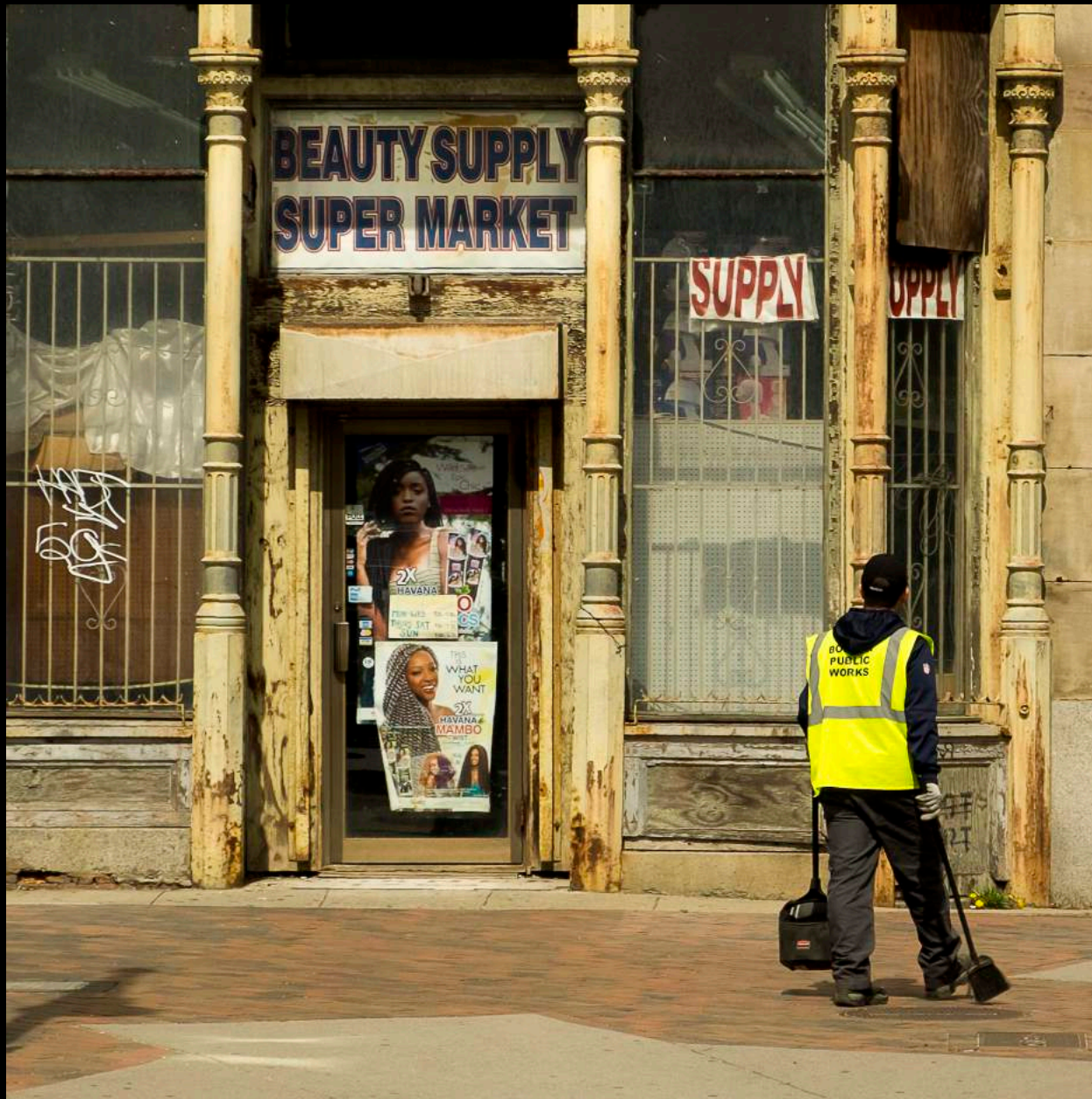
Points positifs à souligner

Belle scène de rue dont le rendu dynamique (composition et perspective) contribue à créer un message et une ambiance intéressants.

Points à améliorer

La mise au point aurait du être faite plus près afin d'éviter que le cycliste ne soit flou.

vit=N/D : ISO=N/D : ouv=N/D : obj=N/D : 35mmeq=N/Dmm



Points positifs à souligner

Composition carrée rigoureuse et efficace. Originalité du sujet qui met en évidence l'opposition entre la beauté (ou la propreté) et le bâtiment plutôt décrépi.

Points à améliorer

Peu à dire : La lumière est très dure ce qui impose une photo à haut contraste où les ombres sont complètement bouchées. Pour compenser, selon l'information disponible (raw vs jpeg), on aurait pu essayer de balancer les Noirs et les Ombres ou essayer un rendu en N&B.

vit=1/60 : ISO=400 : ouv=f/5.6 : obj=23 : 35mmeq=35mm



vit=1/60 : ISO=400 : ouv=f/5.6 : obj=23 : 35mmeq=35mm

Points positifs à souligner

Scène de rue amusante dont les couleurs toniques et vives transmettent bien le mouvement et l'action.

Points à améliorer

Peu à dire : on a illustré un moment où les personnages qui constituent le sujet principal doivent composer avec des badauds qui viennent en sens inverse; cela produit une impression de désordre. Aurait-il été possible soit d'isoler le sujet principal en prenant la photo un peu avant ou un peu après, soit de se positionner plus bas, afin de donner plus d'ampleur au sujet ?

vit=1/1250 : ISO=200 : ouv=f/1.7 : obj=43 mm : 35mmeq=86mm



27 : Moment de détente

François Guay

vit=1/1250 : ISO=200 : ouv=f/1.7 : obj=43 mm : 35mmeq=86mm

Points positifs à souligner

Très belle composition équilibrée avec symétrie des deux personnages. Excellente utilisation de la profondeur de champ, du rétro éclairage et du N&B.

Points à améliorer

Peu à signaler : On aurait pu diminuer les hautes lumières à l'avant plan et dans l'arrière plan, ou recadrer légèrement pour réduire l'importance de l'avant plan, et ajouter un vignetage pour focaliser encore plus le regard sur le couple.

vit=1/250 : ISO=40000 : ouv=f/8 : obj=27 mm : 35mmeq=27mm



ORDERS TO GO

vit=1/250 : ISO=40000 : ouv=f/8 : obj=27 mm : 35mm ϵ =27mm

Points positifs à souligner

Composition originale qui met l'accent sur un moment fort intéressant. Le personnage masqué nous rappelle-il notre rôle de voyeur?

Points à améliorer

Peu à redire : A-t-on exploré un peu? Par exemple essayé d'atténuer les hautes lumières en recadrant légèrement en haut et à droite. Ou envisagé un traitement N&B.

vit=1/45 : ISO=2200 : ouv=f/8 : obj=24 mm : 35mmeq=24mm



Points positifs à souligner

Ambiance vivante et couleurs festives.

Points à améliorer

On peut voir une confusion entre la photo commerciale et la photo de rue. On peut même voir une confusion tout court car le photographe n'a pas focalisée sur un sujet principal. On aurait peut-être pu y arriver en jouant avec le cadrage et la profondeur de champ pour créer un point d'intérêt fort et organiser ce foisonnement de couleurs.

Merci aux participants et aux analystes