



**Les éclairages  
« Strobist »**

**Présenté au Club photo  
Dimension le 13 janvier  
2010**

**Guy Desrosiers**

# Introduction



- **La présentation porte sur mon expérience et mes lectures**
- **L'objectif est de transmettre l'idée générale, l'approche, la manière de penser**
- **Pourquoi cette approche ?**
  - **Peu de résultats au flash par le passé....**
  - **Présentation de Guylain Doyle à l'automne 2008**
  - **Site: [www.blogspot.com/strobist/](http://www.blogspot.com/strobist/)**

**Guy Desrosiers**

# L'éclairage



- **Qu'est-ce qui est plus important que le matériel ?**
- **La lumière, donc l'éclairage !**
- **Sources lumineuses:**
  - **Le soleil, la lune, le feu, les ampoules, les fluorescents etc**
  - **Ciel nuageux = softbox**



**Guy Desrosiers**

# L'éclairage



- **Le soleil est une petite source lumineuse ce crée une ombre dense**
- **Plus la source est grande, moins l'ombre sera dense**
- **Même chose pour un flash**
  - **Flash de studio**
  - **Flash portatif (cobra, intégré = « strobe »)**

# L'éclairage

- **La qualité de la lumière:**
  - **Directe**
  - **Diffuse**
  - **Directionnelle**
  - **Angle**
  - **Intensité**
  - **Couleur ou température (lumière du matin, du soir, du midi)**



# L'éclairage



- **On favorise un angle de 45 degrés entre la source et le sujet**
- **Cela donne un résultat plus naturel car on imite le soleil**
- **On ajuste l'intensité de la source lumineuse en fonction de la distance, de l'iso, du résultat recherché etc...**
- **Une bonne façon est d'utiliser l'éclairage d'une fenêtre. En tirant un rideau ou en ajoutant un drap...**

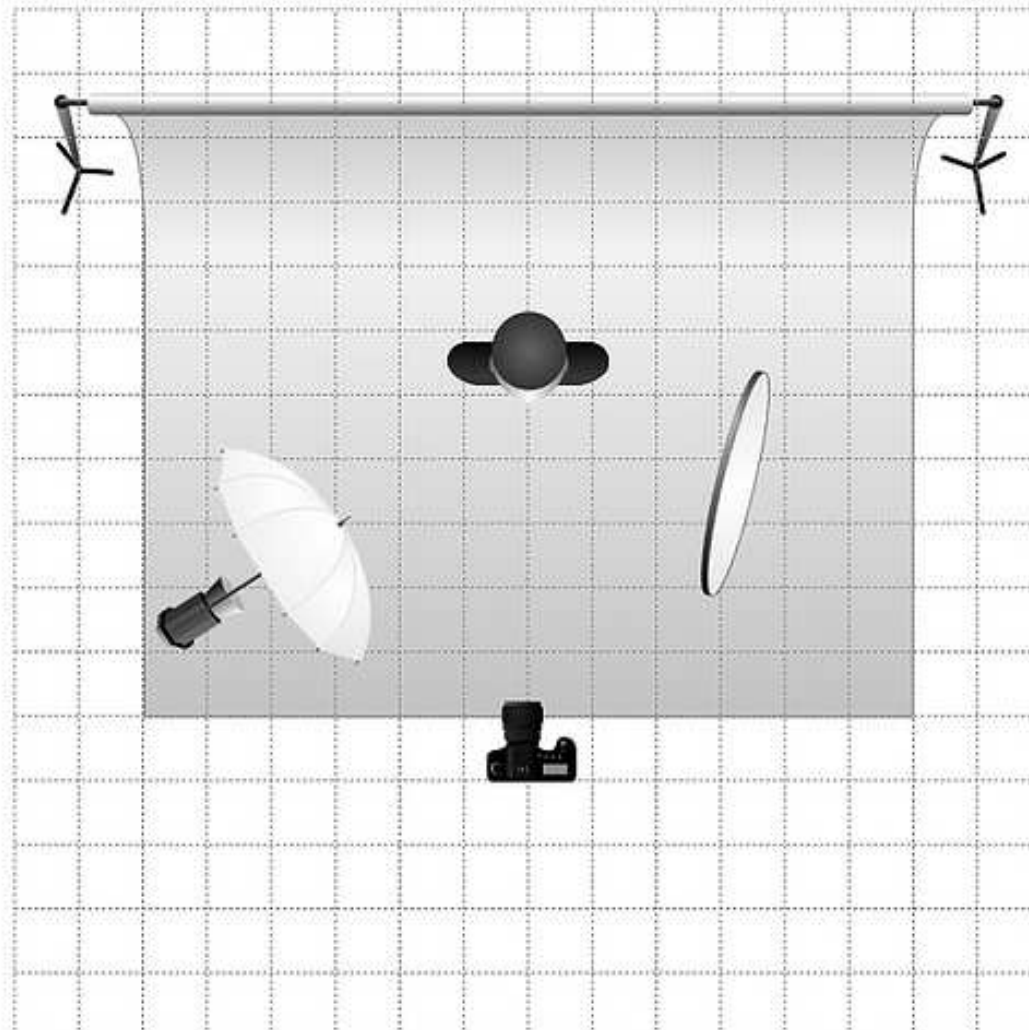
# L'éclairage



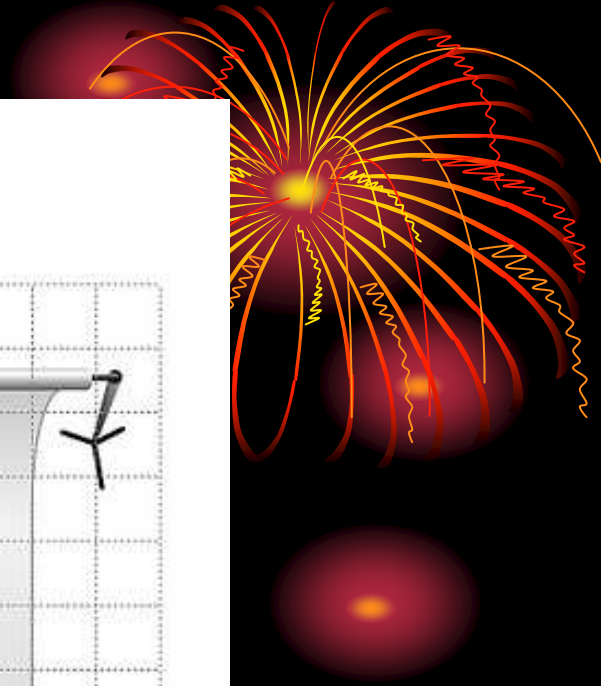
- **Au flash, une méthode facile est de rebondir le flash sur un mur ou le plafond (grande source).**
- **Un matériel blanc diffuse la lumière dans toutes les direction**
- **Un objet métallique ou luisant réfléchit la lumière selon le même angle.**
- **Famille d'angles.**

# Lighting Diagram 1

ALL SIZES



**Guy Desrosiers**



# Principes de base

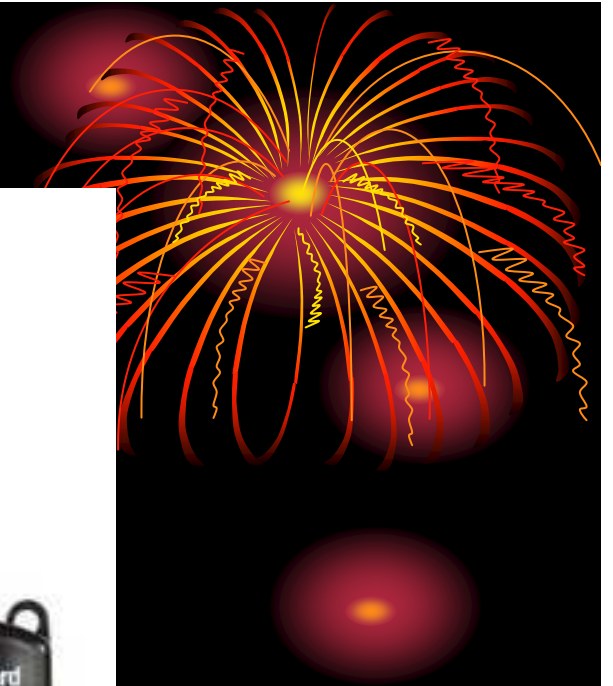


- **Tant que possible, décrocher le flash de la caméra.**
- **Maximiser la taille de la source de lumière.**
- **Balancer avec la lumière ambiante, plutôt que remplacer**
- **Utiliser le décor, le mettre en valeur**

# Le matériel



- **Flash externe (1 ou plus)**
- **Support (pied, pince, ventouse..)**
- **Fil ou transmetteur sans fil (infrarouge, radio, visible)**
- **Diffuseur, réflecteur (parapluie, softbox, snoot, barndoor, grid...)**
- **Gels de couleur**



**Guy Desrosiers**



**Guy Desrosiers**



**Guy Desrosiers**



**Guy Desrosiers**



**Guy Desrosiers**

# Démarche



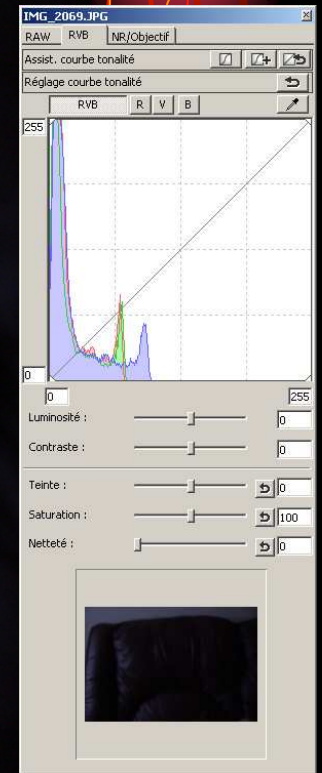
- **Trouver le décor (background)**
- **Préparer l'ébauche d'une composition dans le contexte**
- **Analyser la lumière ambiante**
- **Faire des mesures de lumière**
- **Faire des photos « test » de la lumière ambiante**

# Démarche

- **Ajuster les réglages pour avoir une bonne exposition, profondeur de champ etc...**
- **On ajoute le(s) flash(s)**
- **L'ouverture contrôle le flash, la vitesse la lumière ambiante**
- **On fait d'autres test en essayant de balancer les 2 sources lumineuses**
- **On utilise notre matériel (gels, parapluies, réflecteurs...)**



# Un auto-portrait en 11 minutes



**Iso=1000, f 5.6, 1/60**

**Guy Desrosiers**

# Un auto-portrait en 11 minutes



**Flash 1/4**

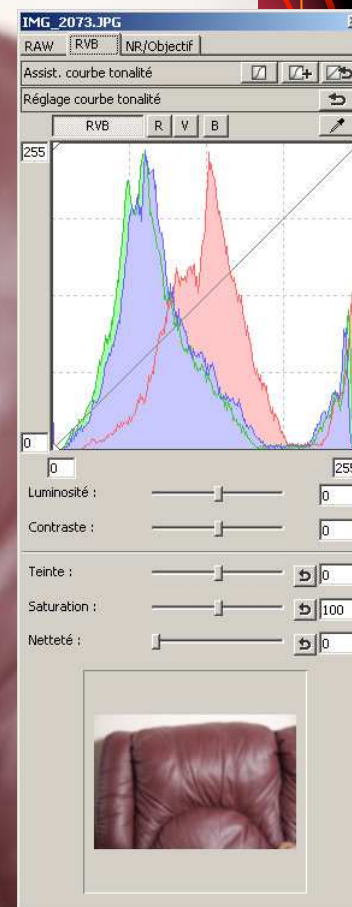
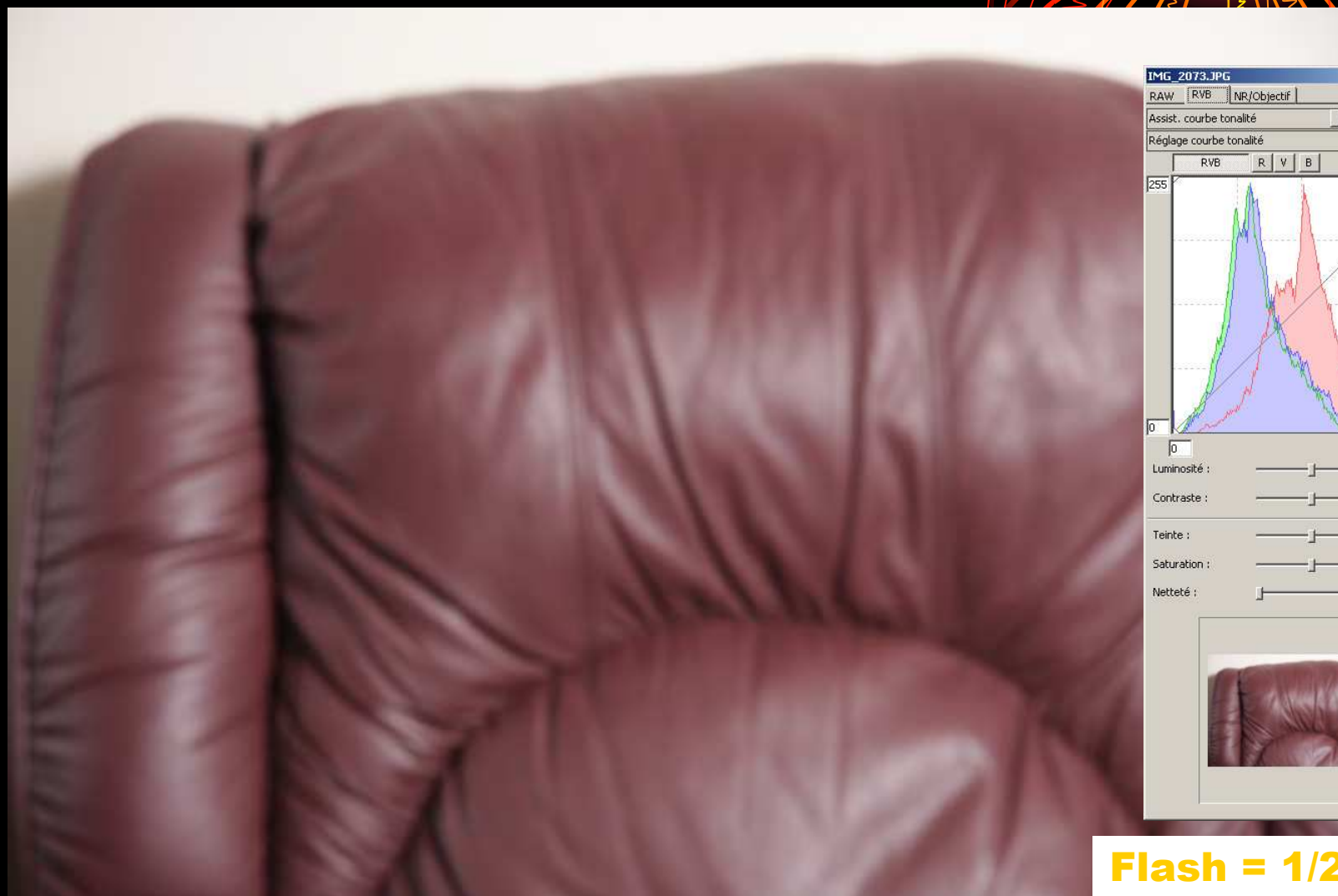
**Gel orange**

# Un auto-portrait en 11 minutes



**Sans gel**

# Un auto-portrait en 11 minutes



**Flash = 1/2**

# Un auto-portrait en 11 minutes

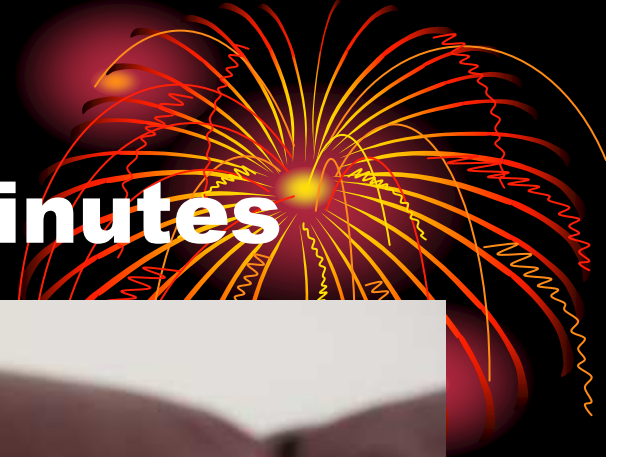


Iso=1000, f 8, 1/60

# Un auto-portrait en 11 minutes



# Un auto-portrait en 11 minutes

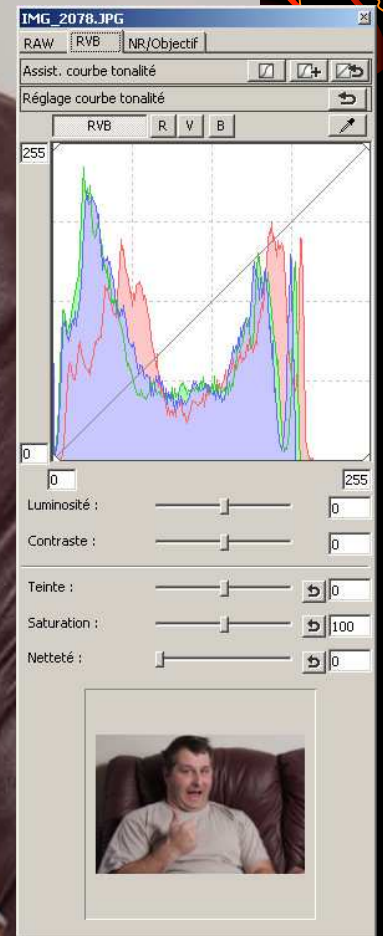


# Un auto-portrait en 11 minutes



**Iso=1000, f 11, 1/60**

# Un auto-portrait en 11 minutes



**Flash = 1/2 + 1/3**

**Guy Desrosiers**

# Références



- <http://strobist.blogspot.com/>
- <http://www.joemcnally.com/blog/>
- <http://pixsylated.com/>
- <http://www.zarias.com/>
- <http://www.flashzebra.com/>
- <http://www.mpex.com/page.htm?PG=Strobist>